



Die R+V Versicherungsgruppe



## Herzlich Willkommen

**Titel des Vortrags:** Die Personenversicherung der Condor und R+V – Konzepte für neue Kundengruppen

**Referent:** Lars Hofedank & Daniel Kastenholz

**Gesellschaft:** R+V Krankenversicherung AG & Condor Lebensversicherung AG

So erhalten Sie für diesen Vortrag 45 Minuten IDD-konforme Weiterbildungszeit!



- 1 Vortrag wählen und Teilnahmeformular mitnehmen
- 2 **Beim Betreten des Vortragsraumes:** Messeausweis scannen!
- 3 **Während des Vortrags:** Formular vollständig ausfüllen und unterschreiben!
- 4 **Beim Verlassen des Vortragsraumes:** unterschriebenes Formular abgeben!

## Wissen, wer einem den Rücken stärkt



**Lars Hofedank**

Key Account Manager KV



**Mobil : +49 151 264 18079**

**Telefon : +49 611 1674022140**

**Lars.Hofedank@ruv.de**

**www.makler.ruv.de**

Ihr Ass im Ärmel für Vertriebskonzepte und mehr...

**Condor Lebensversicherung**



MMM  
MESSE



**Daniel Kastenholz**

Key Account Manager LV

**Mobil : +49 151 264 15339**

**Telefon : +49 40 36139 657**

**Daniel.Kastenholz@ruv.de**

**www.makler.ruv.de**



**Makler-Service-Center**

**Condor Lebensversicherung AG**

**Angebote/Informationen**

+49 40 5701 9999 – 1

[LVMS@condor-versicherungen.de](mailto:LVMS@condor-versicherungen.de)

**Risikovorfragen**

+49 40 5701 9999-6

[LVMA@condor-versicherungen.de](mailto:LVMA@condor-versicherungen.de)



## Landauf, landab:

Überall werden neue Stellen geschaffen.

BILDUNG - MEHR ALS 200 ANGEHENDE LEHRKRÄFTE STARTEN MIT IHRER VEREIDIGUNG IN DEN SCHULDIENTST / GESPRÄCH MIT EINEM ERFAHRENEN ANWÄRTER UND ZWEI NEUEN ANWÄRTERINNEN  
+ Über 200 angehende Lehrer starten in Mannheim in Schuldienst

### Presse

Zahl der Polizeianwärterinnen und -anwärter seit 2010 mehr als verdoppelt

**250 neue Stellen: Bildungsminister Prien will digitalen Unterricht in SH deutlich verbessern**

Wegen der Corona-Pandemie bekommen viele Schüler im Norden nur digitalen Unterricht. Mit 250 neuen Stellen will die Regierung für besseres Distanzlernen sorgen. Profitieren sollen alle Schulen, sagt Bildungsministerin Prien. Ein Problem will sie abstellen.



Im Jahr 2018 hatten bundesweit von mehr als 21 Millionen Vollzeitbeschäftigten rund 4 Millionen einen Lohn von maximal 2203 Euro brutto; 19,3 Prozent – also einer von fünf – arbeiten damit für einen Niedriglohn. Trotz Vollzeit bekommen sie meist nur eine Rente unter 1000 Euro.

DGB April 2020<sup>9</sup>

Quellen: <https://www.morgenweb.de/>; <https://www.ln-online.de/>

# Überalterung zwingt zu Neueinstellungen: Über 250.000 zukünftige Beamte erwartet

Rund ein Viertel der Beamten steht nur wenige Jahre vor der Pensionierung. Entsprechend hoch ist die Zahl der Neueinstellungen.

## Im öffentlichen Dienst fehlen 326.000 Beschäftigte

NEWS 29.03.2021 Personalmangel im öffentlichen Dienst

Dem Bund, den Ländern und den Kommunen fehlen nach aktueller Einschätzung des dbb beamtenbund und tarifunion mehr als 326.000 Beschäftigte. Der dbb hat außerdem ermittelt, welche Behörden besonders betroffen sind.

Quelle: Haufe.de; 29.03.2021

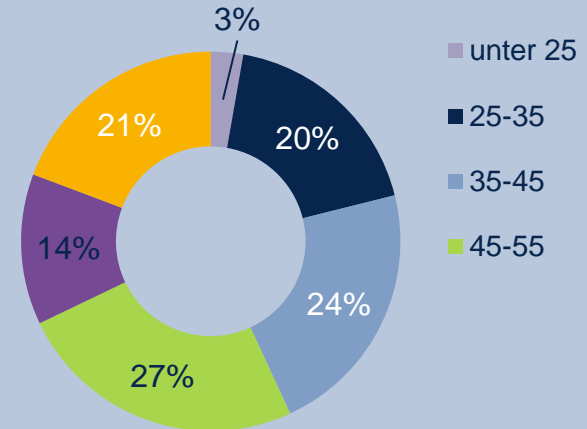
» Selten zuvor gab es so viele Beamtenanwärter wie zurzeit. «

## Lehrermangel in Grundschulen bis 2030 größer als bislang erwartet

Schon heute fällt es schwer, die offenen Stellen für Lehrkräfte zu besetzen, vor allem an den Grundschulen. Neueste Berechnungen auf Basis aktueller Zahlen des Statistischen Bundesamts zeigen nun: Der Lehrermangel im kommenden Jahrzehnt wird noch größer als erwartet. Bis 2025 fehlen demnach 10.000 Grundschullehrkräfte. Die Zahl von der Kultusministerkonferenz prognostiziert.

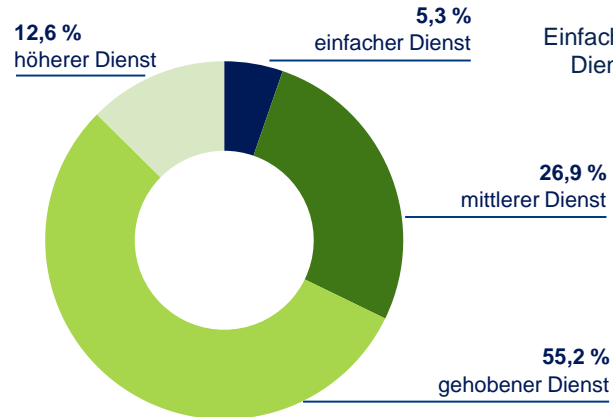
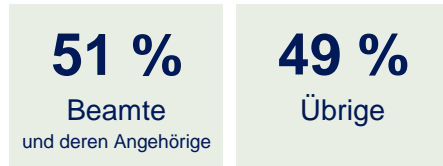
Quelle: bertelsmann-stiftung.de; 09.09.2019

Von den rund 959 970 Beschäftigten an Schulen sind rund ein Viertel 55 Jahre und älter



Quelle: destatis, Finanzen und Steuern – Personal des öffentlichen Dienstes 2019 (Datenstand: 09/2020)

## Der Beamten Berater – lukrative Zielgruppe



### Durchschnittliche Bruttobezüge<sup>1</sup>



Beamte zahlen  
keine Sozialabgaben!

Beamte sind eine attraktive Zielgruppe:

- Gesicherte und relativ hohe Einkommen
- Relativ niedrige Stornoquote
- Leistungen stehen eher im Vordergrund

<sup>1</sup> Eigene Berechnungen: Besoldungsgruppen A (ohne Besoldungsgruppen B, R und W).

Quellen: Zahlenbericht der Privaten Krankenversicherung 2019; Statistisches Bundesamt, Finanzen und Steuern, Personal des öffentlichen Dienstes 2019 (September 2020).

# Ein Beamter bekommt kein Gehalt, sondern Bezüge: Punkten Sie mit der Sprache Ihrer Kunden

## Beamtendeutsch – einige Vokabeln:

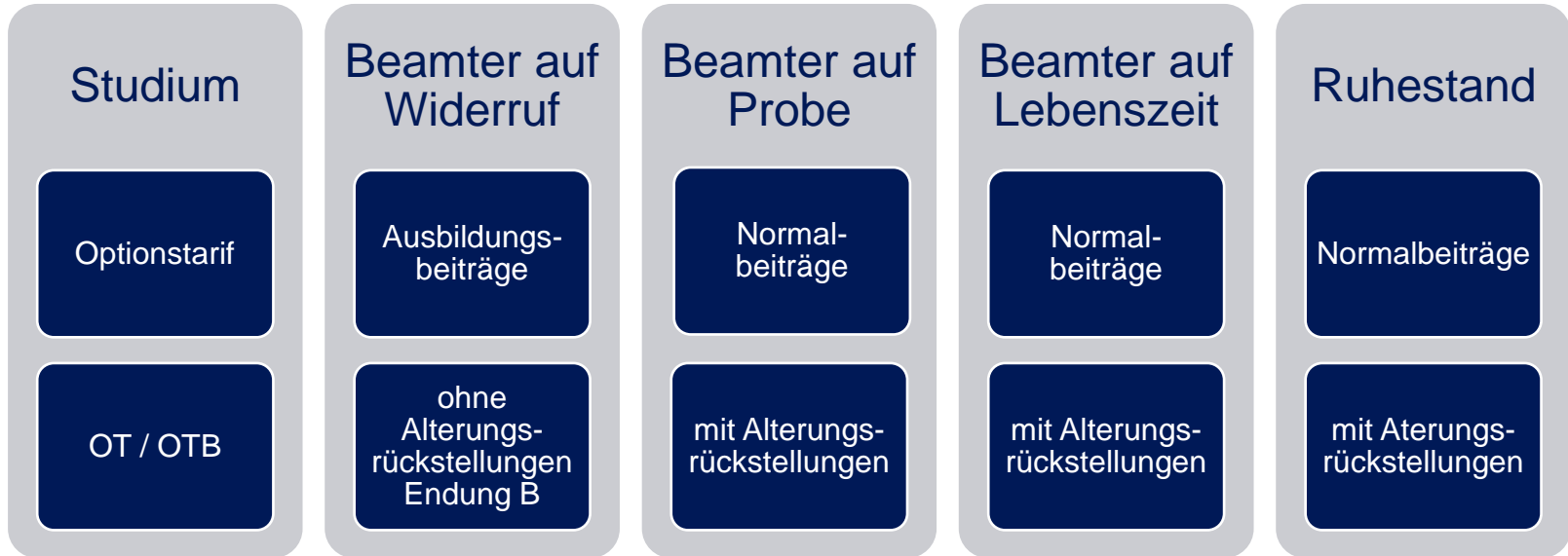
Arbeitgeber	Dienstherr
Rente	Pension
Rentner	Pensionär/Versorgungsempfänger
Gehalt	(Dienst-) Bezüge
berufsunfähig	dienstunfähig
Tarifgruppe	Besoldungsgruppe





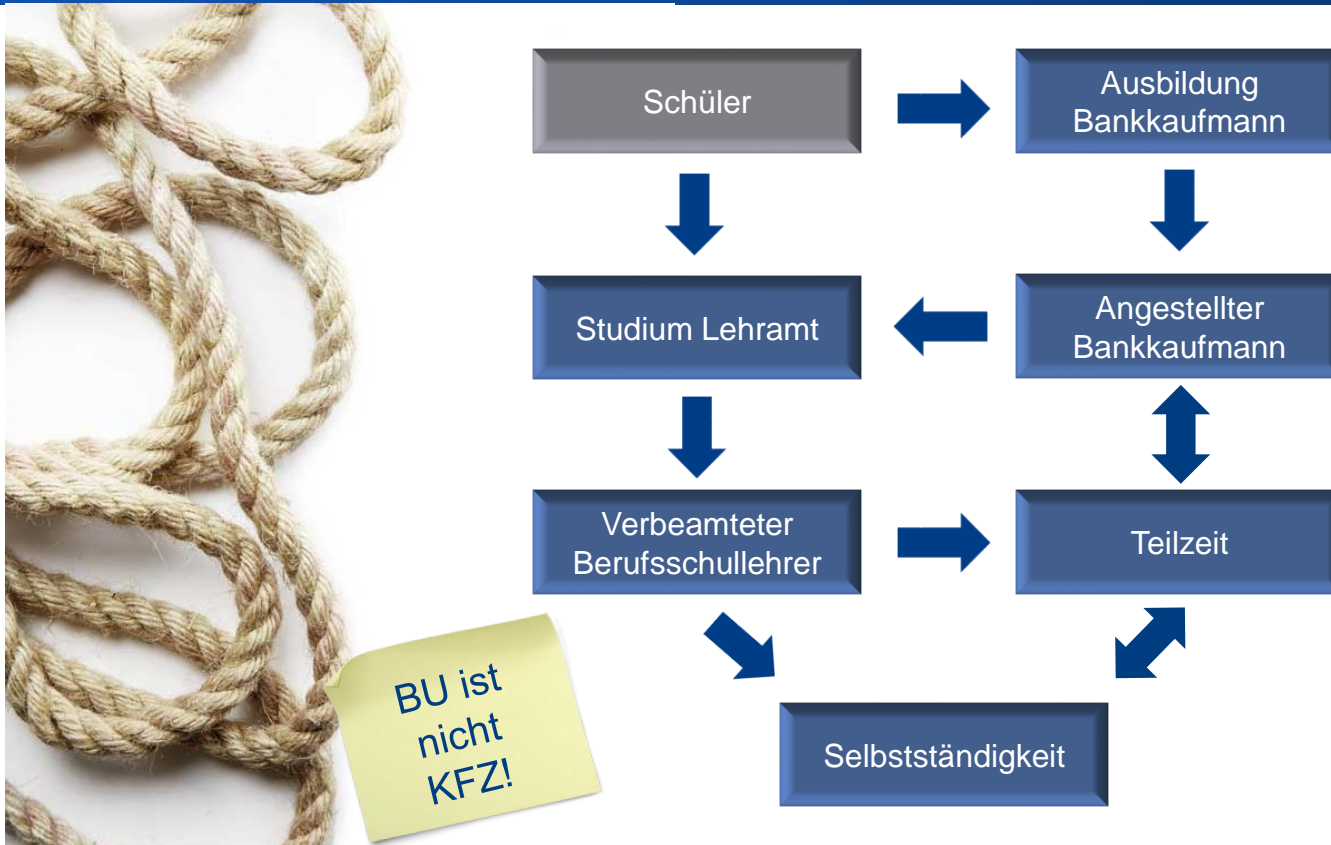
# Beamtenlaufbahn

## Produktübersicht



- Gute Übergangslösung bei Arbeitslosigkeit / Sommerferien (Tarif BB00B)
- Günstige Ausbildungsbeiträge jetzt bis zur Vollendung des 39. Lebensjahres
- BRE: 6 MB bei Tarifen zum Ausbildungsbeitrag

# Welchen Weg wird Ihr Kunde gehen? Und macht die BU da mit?



# Die Condor BU

Wir bewegten schon immer den Markt – auch in 2024?

**2001**

„Gelbe Schein Regelung“

**2019**

Teilzeitklausel

**2010**

Infektionsklausel  
für alle Berufe

**2024**

Kompletter Verzicht auf die  
Umorganisationsklausel

Ab April  
bei  
Condor

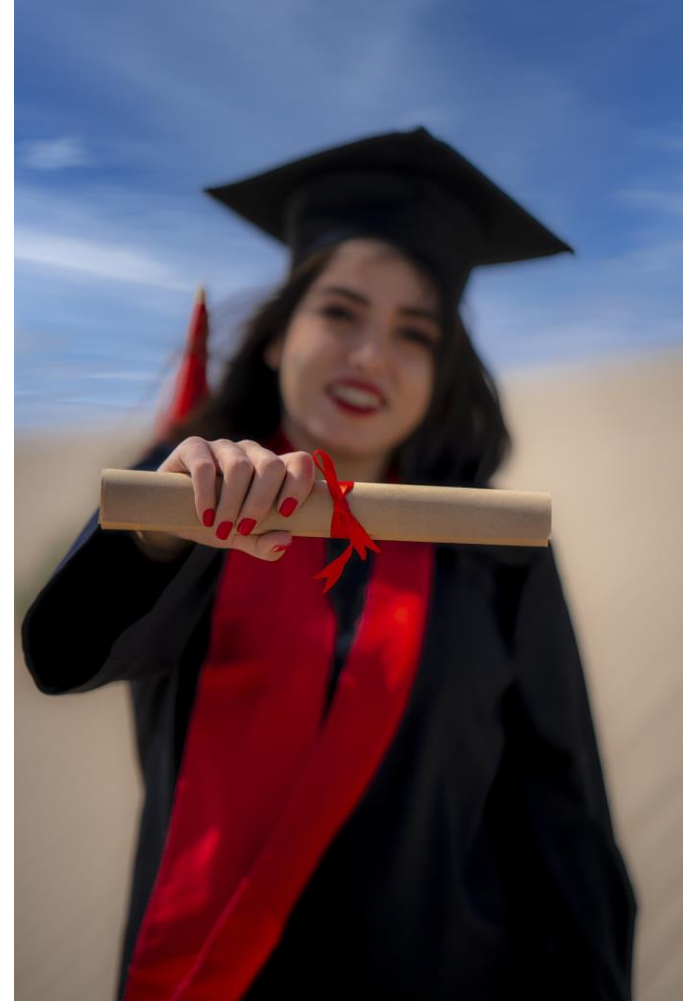
# Ausbildung zum zertifizierten R+V-Beamten Berater inkl.gut beraten & Zertifizierung

Für die Teilnahme an unseren Online-Seminaren werden Ihnen Bildungszeiten bei der Brancheninitiative **gut beraten** gutgeschrieben.



Besser. Weiter. Bilden.

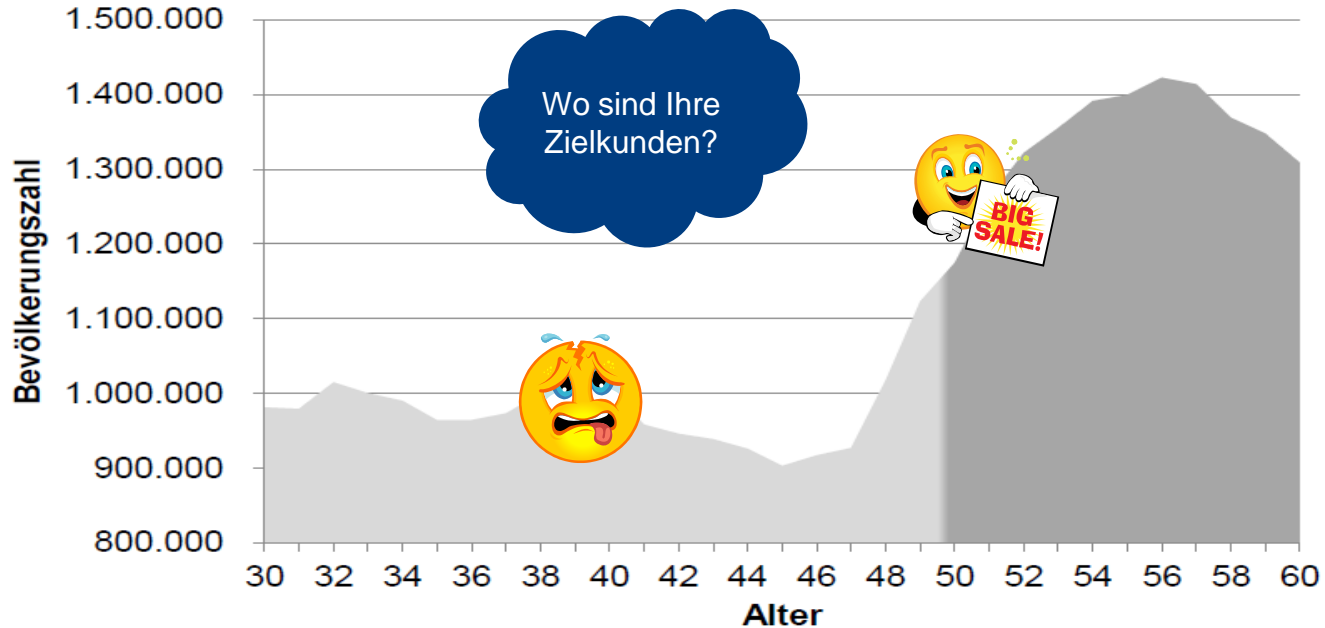
Sofern Sie **alle vier Module** besucht haben, erhalten Sie nach erfolgreicher Teilnahme zusätzlich auch ein Zertifikat.



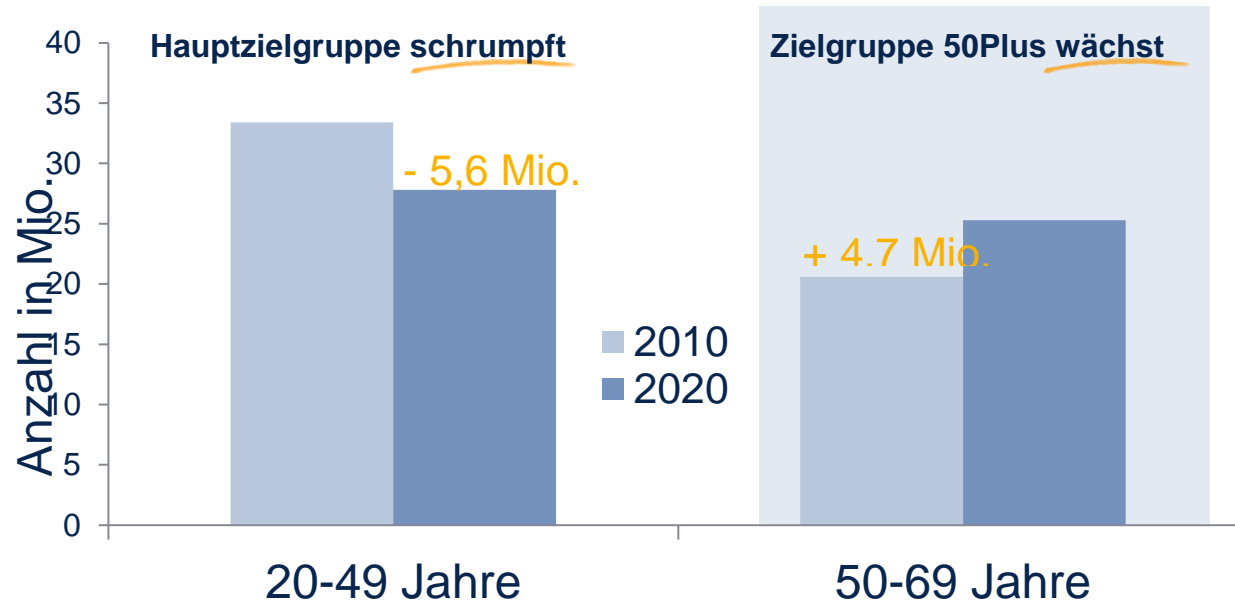


# 50Plus: wachsende Zielgruppe

Betrachtungsjahr 2020



Die Kundenansprache muss an die demografische Entwicklung angepasst werden.



Quelle für Werte 2010: Statistisches Bundesamt: Online Datenbank: Fortschreibung des Bevölkerungsstandes (Stand: 31.05.2012)  
in <http://www.bpb.de/nachschlagen/zahlen-und-fakten/soziale-situation-in-deutschland/61538/altersgruppen>

Die Werte für 2020 wurden durch einfaches Verschieben der Altersgruppen 2010 um 10 Jahre in die Zukunft gewonnen.

# Hohe Sparfähigkeit bei 50Plus-Haushalten durch hohe Einkommen

Die Hälfte der 50Plus Haushalte hat mehr als 3.600 Euro Netto

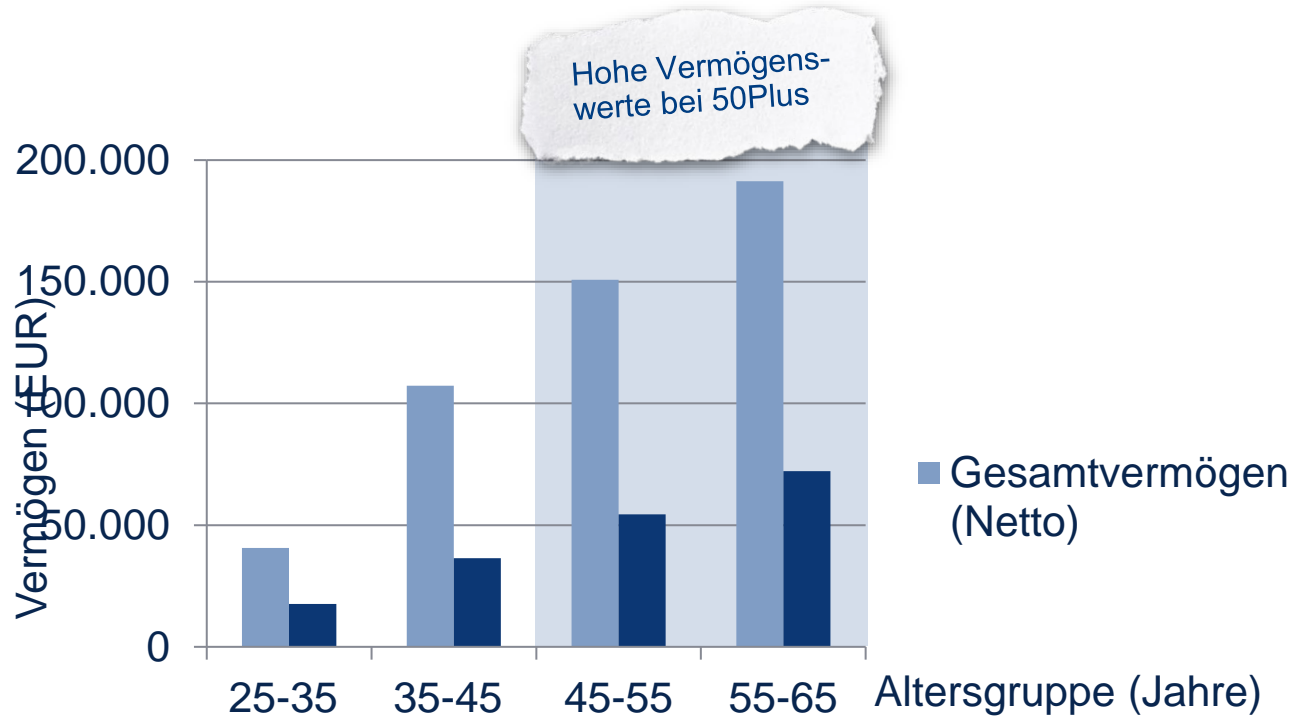
Monatliches Nettoeinkommen der 14,4 Mio. Haushalte mit einem Hauptverdiener zwischen 45 und 65 Jahren



Quelle: Statistisches Bundesamt 2015 „Wirtschaftsrechnungen Einkommens- und Verbrauchsstichprobe Aufwendungen privater Haushalte für den Privaten Konsum 2013, erschienen am 10. September 2015, Seite 36 ff.



## 50Plus-Kunden sind vermögender als jüngere Kunden



Geld- und Immobilienvermögen sowie Schulden privater Haushalte (Statistisches Bundesamt, Fachserie 15, Heft 2, EVS 2013, Seite 31) Einnahmen und Ausgaben privater Haushalte (Statistisches Bundesamt, Fachserie 15, Reihe 1, 2012, Seite 32)

## Meine Planung stimmte – dann kamen die drei schwarzen Schwäne



Nullzins

Brutto-Netto-Effekt

Lebenserwartung

# Generationenberatung? Ruhestandsplanung? 50plus Beratungskonzepte? Altersvorsorge? Financial Planning?

- ▶ Was bedeutet nun eigentlich was?
  - Eindeutig ist nichts geklärt, genormt oder beschrieben. Es sind etliche Konzepte und Ansätze im Markt, inkl. diverser Überschneidungen und unklarer Abtrennung.
- ▶ Wir **fokussieren auf das Thema Ruhestandsplanung**, weil Makler diesen Bereich *mit eigener Expertise vollständig* abdecken können, es liegen 100% der Wertschöpfung beim Makler.
- ▶ Und weil **lebenslange Liquidität ein Grundbedürfnis** darstellt, welches den Einsatz von Versicherungsprodukten sinnvoll und notwendig macht.



# Vom Vorsorgen zum versorgt sein – ab 50 ändern sich hier viele Parameter

Vermögensaufbau		Vermögensverwendung
Sparen	Prozess	Entsparen
In der Höhe	Versorgungslücke	In der Länge
Aufbau	Lebensstandard	Erhalt
Ruhestand	Planungshorizont	Lebensende
Kapitalgarantie	Garantie	Einkommensgarantie
Verlust Arbeitskraft/Einkommen	Störfaktoren	Verlust Gesundheit/Mobilität
Aufbau	Vermögenssituation	Übertragung/Verzehr
Aufbau Wohneigentum	Wohnsituation	Verwendung Wohneigentum
Optimierte Einzahlungen	Steuern	Optimierte Auszahlungen



# Mittelstand in Deutschland - aktuell

## Arbeitskräftemangel als zentrale Herausforderung

### Marktumfeld in Deutschland:

#### Arbeitskräftemangel ist längst Realität

- › Im Jahr 2022 gab es **mehr als 1,3 Millionen offene Stellen** für qualifizierte Fachkräfte.<sup>1</sup> **Alle Wirtschaftsbereiche sind betroffen.**<sup>2</sup>
- › **46 %** der KMU haben **Schwierigkeiten**, qualifiziertes Personal zu finden und zu binden.<sup>3</sup>
- › Offene Stellen sind im Schnitt 5 Monate vakant. Tendenz steigend.<sup>3</sup> Je nach Bundesland können zwischen 3 und **5 von 10 Stellen gar nicht besetzt** werden.<sup>4</sup>
- › Das Fehlen von Fachkräften **behindert** die Geschäftstätigkeit **jedes zweiten Unternehmens** und führt zu **steigenden Kosten** und **sinkender Wettbewerbsfähigkeit.**<sup>5, 6</sup>



<sup>1</sup>Kompetenzzentrum Fachkräftesicherung (KOFa): KOFa KOMPAKT 2/2023. <sup>2</sup>KfW Research (Hrsg.): KfW-ifo-Fachkräftebarometer Dezember 2022. <sup>3</sup>HEUTE UND MORGEN (2022): Gothaer KMU-Studie. <sup>4</sup>Kompetenzzentrum Fachkräftesicherung (KOFa): KOFa-Berechnungen auf Basis von Sonderauswertungen der BA und des IAB, 2022. <sup>5</sup>KfW Research Nr. 414, 23. Januar 2023: Zeitenwende durch Fachkräftemangel: Die Ära gesicherten Wachstums ist vorbei. <sup>6</sup>Jahresmonitor 2022, Berechnungen des Ifo Instituts.

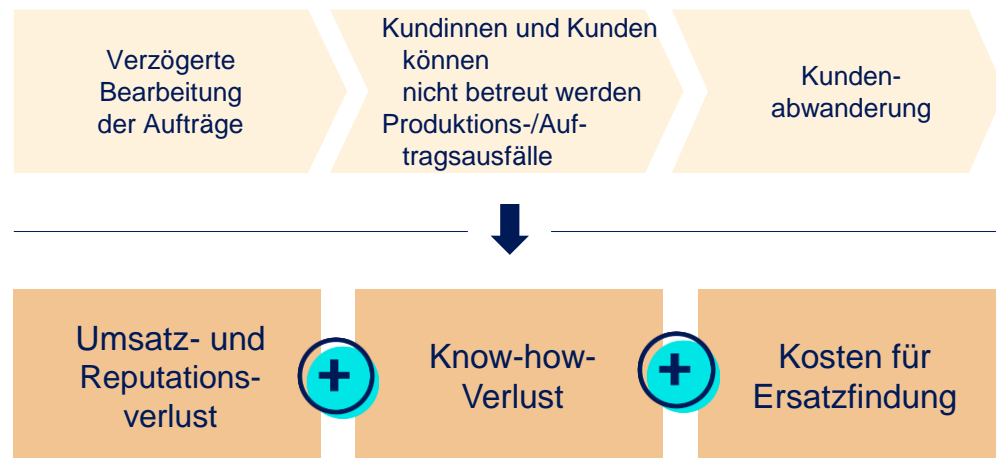
# Arbeitskräftemangel?

Qualifizierte Mitarbeitende binden ist günstiger, als neue zu gewinnen



Qualifizierte Mitarbeitende sind die Stützen Ihrer Arbeitgeberkunden. Sie kennen die Prozesse und haben das nötige Know-how.

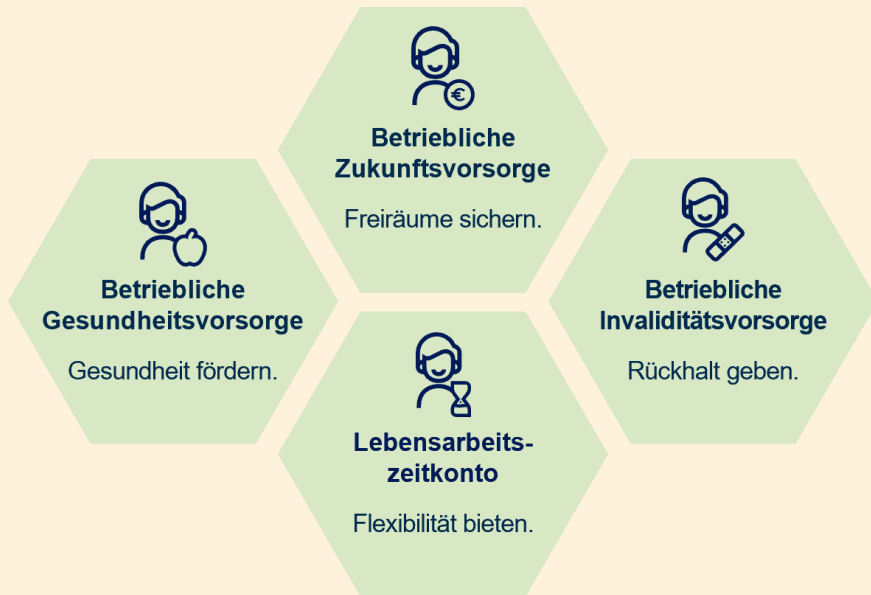
Was würde es bedeuten, wenn diese Mitarbeitenden das Unternehmen verlassen?



Personal erfolgreich managen und durch betriebliche Leistungen überzeugen – das ist wichtig, um dem Fachkräftemangel zu begegnen.

# Betriebliche Vorsorge als Antwort auf den Fachkräftemangel?

## Alle Bausteine aus einer Hand



„Die R+V hat uns nicht einfach ein Produkt verkauft, sondern eine Lösung. Wir hatten im Vorfeld Gespräche. Was ist das passende Konzept für uns? Die Beratung hat es möglich gemacht, für unseren Betrieb das richtige Paket zu schnüren.“

*Alexander Essig, Geschäftsführer der Rosswag GmbH*





# Freiräume sichern – mit der betrieblichen Altersversorgung (bAV)

## Vorteile für ArbG und ArbN

### Vorteile dieses

### Personalinstruments

100 % individuell je nach Personalstruktur und den Mitarbeiter-Zielgruppen gestaltbar

100 % Betriebsausgabe

100 % steuerfrei einzahlbar

100 % ohne Nebenkosten einzahlbar

100 % bilanzneutral

Gruppenkonditionen erhöhen das Vorsorgeguthaben

Einkommensschutz mit kollektiver Aufnahme oder vereinfachter Gesundheitsprüfung möglich

Schlanke, vereinfachte Abwicklung

Verbesserter Hinterbliebenen-/Familienschutz



Die gesetzlichen Sicherungssysteme reichen heute in Sachen Einkommens- und Hinterbliebenenschutz sowie für die finanzielle Absicherung im Ruhestand allein nicht aus.



Deshalb ist eine zusätzliche Zukunftssicherung für die Mitarbeitenden existenziell und wichtig.

# Flexibilität bieten – mit dem Lebensarbeitszeitkonto (LAZ)

## Vorteile für ArbG und ArbN

### Vorteile dieses Personalinstruments

Zuschussmöglichkeiten des Arbeitgebers in ein flexibel und unterschiedlich nutzbares Vergütungselement

Mehr Flexibilität durch ein „Extra-Konto“, das für unterschiedliche Lebensphasen nutzbar ist

Einzahlungen auf das LAZ sind für Mitarbeitende steuer- und sozialversicherungsfrei

Verschiedene Nutzungsmöglichkeiten: je nach Lebenssituation des Arbeitnehmers und Personalpolitik des AG

Motivation durch Optionen zur Schaffung der „Work-Life-Balance“

Innovativer, in die Zeit passender Ergänzungsbaustein der Personalstrategie  
Erfüllung gesetzlicher Vorgaben bei der Einführung und Einbringung von Wertguthaben



Arbeitnehmer wünschen sich heute flexible Lebensarbeitszeitmodelle, die es ihnen zum Beispiel ermöglichen, früher in den Ruhestand zu gehen oder während der aktiven Erwerbsphase verschiedene Freiräume zu nutzen.



# Gesundheit fördern – mit der betrieblichen Gesundheitsvorsorge

## Vorteile für ArbG und ArbN

Baustein  
3

### Vorteile dieses Personalinstruments

Ohne Gesundheitsprüfung möglich  
Keine Wartezeiten  
Günstige Beiträge ohne Alterungsrückstellungen  
Bereits ab 5 Mitarbeitenden  
Ein Budget, viele flexibel nutzbare  
Leistungsarten wie Sehhilfen,  
Naturheilverfahren, Zahnersatz  
Sachbezug und Reduktion des steuerpflichtigen  
Gewinns bei arbeitgeberfinanzierten Beiträgen  
möglich  
Sofort und nachhaltig erlebbare  
Gesundheitsvorsorge und Schutz  
vor finanziellen Lücken



Mit neuen,  
attraktiven  
Gesundheits-  
services  
speziell für  
bKV-Kunden!



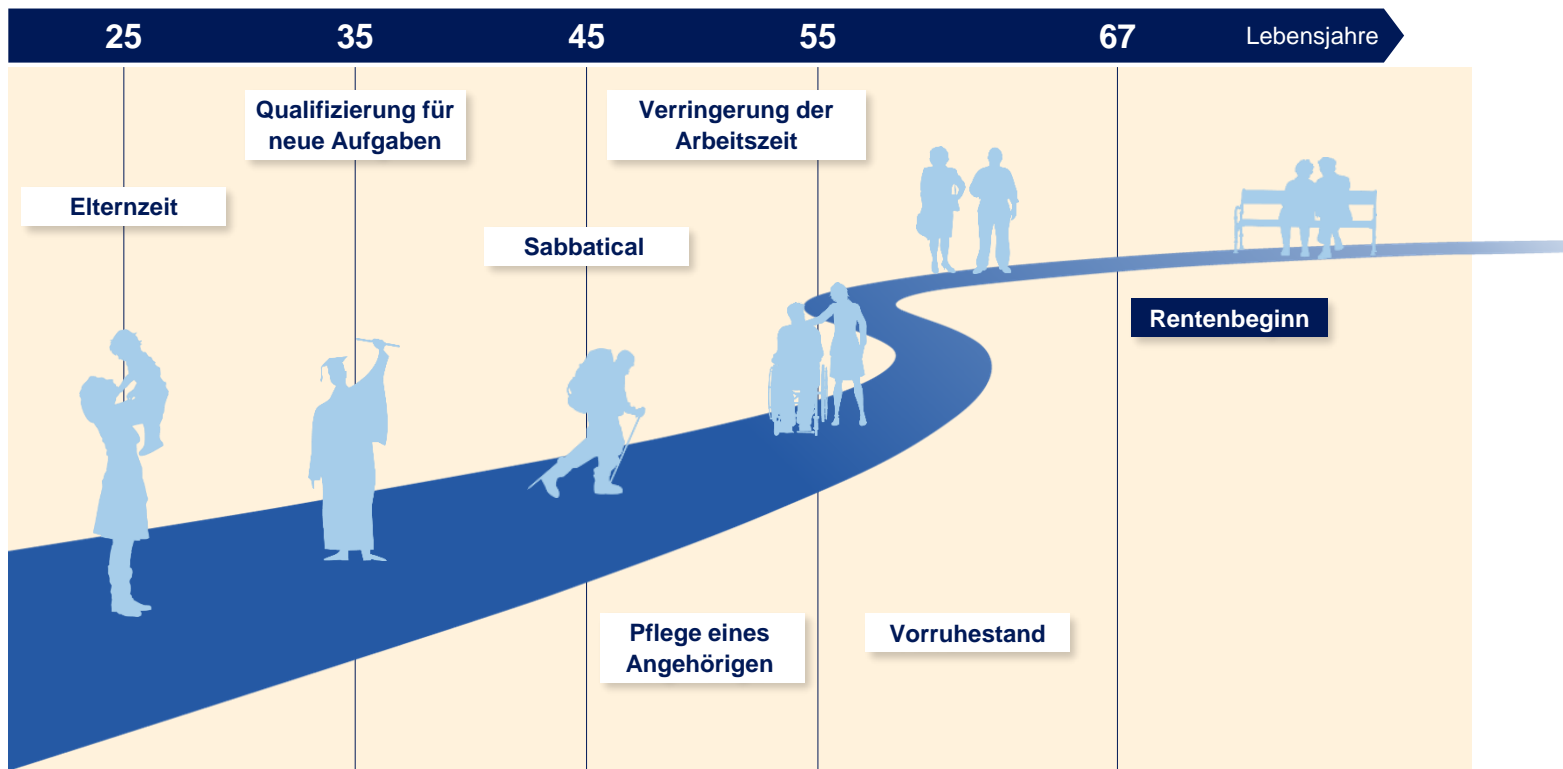
# Produktangebot in der bAV

## alles eine Frage der Garantie ...



	<b>Klassische Rente (C28)</b>	<b>?</b>	<b>Fondsrente mit Garantie (C72 / 60 % / 80 %)</b>	<b>Fondsrente ohne bzw. mit Garantie ab 25 % (C78 bzw. C72 ab 25 %)</b>	<b>Selbständige BU (C80)</b>
<b>Angebot an ...</b>	Arbeitnehmer und GGF	Arbeitnehmer und GGF	Arbeitnehmer und GGF	Beherrschende GGF außerhalb BetrAVG	Arbeitnehmer und GGF
<b>Durchführung</b>	Direktversicherung U-Kasse	Direktversicherung U-Kasse	Direktversicherung U-Kasse (nur 80 %)	Direktversicherung	Direktversicherung

# Flexibilität im Arbeitsleben – Lebensarbeitszeitkonto - Arbeitszeit in #FREUZEIT umwandeln



## Übertragung Renten/Kapital

Harald Lösung: höhere Rentenleistung bei Übertragung an Condor



Statt 2.596,- EUR Rente p.a. beträgt diese bei Condor lebenslang:

Garantierte Rente:  
**2.958,- EUR p.a.**  
Dynamische Überschussrente:  
**3.019,- EUR p.a.**  
Sonderüberschussrente:  
**4.114,- EUR p.a.**

Der Kunde wählt seine Rente!

Die Rente wird ab dem 01.01.2023 ausbezahlt. Die Rente wird ab dem 01.01.2023 ausbezahlt. Die Rente wird ab dem 01.01.2023 ausbezahlt.

vs. Condor

1 EUR

+19,1%

08.11.2020

Standard Life

Condor

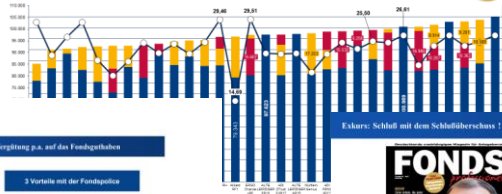
08.09.2020

Standard Life

Condor

## FRV Vergleich (vs. Depot)

Full 3a: Privatrente ohne Garantie – 100 Euro monatlich – Templetton Growth Fund



Wertpapierdepot versus Fondspolice mit 6,75% Vergütung p.a. auf das Fondsguthaben



[www.Anlagevergleichrechner.de](http://www.Anlagevergleichrechner.de)

## Erben/Schenken



Ruhestandsplanung 2022

1. September und bis in...

Online-Seminare

5 Spezialisten-Webinare mit externen Referenten:

Rechtliche Lösungen zur Regelung der Vermögensübertragung  
Termin: Freitag, der 10.09.2022  
Zeit: 10.00 - 11.00 Uhr  
Referent: Jörg Passa

Erben und Schenkungen: Bausteine zur Vermögensübertragung - Teil 1  
Termin: Freitag, der 10.09.2022  
Zeit: 10.00 - 11.00 Uhr  
Referent: Günter Pechenig

Erben und Schenkungen: Bausteine zur Vermögensübertragung - Teil 2  
Termin: Freitag, der 10.09.2022  
Zeit: 10.00 - 11.00 Uhr  
Referent: Günter Pechenig

Patentenförderung: Baseline lebensphasenorientierter Finanzplanung  
Termin: Montag, der 19.09.2022  
Zeit: 10.00 - 11.00 Uhr  
Referent: Ulrich Hübner

Vorsorgepraxis: Baseline lebensphasenorientierter Finanzplanung  
Termin: Montag, der 22.09.2022  
Zeit: 10.00 - 11.00 Uhr  
Referent: Ulrich Hübner



Steuerliche Familienplanung 2022

08.09.2020

Exkurs: Schluß mit dem Schlußüberschuss!



## Klärung Ihrer Fragen



Welche Fragen  
haben Sie noch ?

Kommen Sie auch  
gerne zu uns an den  
Stand !





R+V Krankenversicherung AG

# Betriebliche Gesundheitsvorsorge

## Die neue bKV

Du bist nicht allein.





## Wissen, wer einem den Rücken stärkt



**Lars Hofedank**

Key Account Manager KV



**Mobil : +49 151 264 18079**

**Telefon : +49 611 1674022140**

**Lars.Hofedank@ruv.de**

**www.makler.ruv.de**

# Produkt-Portfolio: PROFIL

## Konzept ab 10 Mitarbeitenden

R+V-GesundheitsKonzept PROFIL ab 10 Mitarbeitenden					
Budget		Zahn			Ausland
mit Zahnersatz		Summentarife	Prozenttarife	Kombinationstarife	private und dienstliche Reisen
300 EUR		900 EUR	70 %	900 EUR/90 %	
600 EUR	1.200 EUR	1.800 EUR			
900 EUR	1.500 EUR				
Privatpatient stationär			Privatpatient ambulant		
Klinik – 1-Bett		Klinik – 2-Bett	Kostenerstattung		
+++ alle Tarife mit Beitragsfreistellung in entgeltfreien Zeiten +++ keine Kombinationspflichten +++					



Auch für Privatversicherte



Gesundheitsprüfung



USP!

# R+V-GesundheitsKonzept PROFIL - bKV neu gedacht

## Besser, einfacher, verständlicher: Highlights



NEU

## Mitversicherung laufender Versicherungsfälle



Frage:

Ein laufender Versicherungsfall kann sein:

Ich habe eine Allergie, vor 10 Jahren aufgetreten und festgestellt, aktuell aber keine Behandlung.

mitversichert



NEU

## Mitversicherung laufender Versicherungsfälle



Frage:

Versicherungsfall kann aber auch sein:

Ich liege am 31. des Monats im Mehrbettzimmer eines KH,  
der  
Gruppenvertrag läuft am 1. des Folgemonats los. Kann die VP  
dann ins 1-Bett/2-Bett wechseln und bekommt auch sonst die  
jeweiligen Leistungen des Tarifes?



NEU

## Beitragsfreistellung in entgeltfreien Zeiten



Anlässlich nachfolgend genannter Ereignisse, kann der Arbeitgeber die Versicherungsverhältnisse einzelner Mitarbeiter beitragsfrei stellen:

› Während einer Elternzeit nach dem Elternzeitgesetz (pro Kind)



› Pflegezeit nach dem Pflegezeitgesetz max. 6 Monate je pflegebedürftigem nahen Angehörigen



NEU

## Beitragsfreistellung in entgeltfreien Zeiten



Anlässlich nachfolgend genannter Ereignisse, kann der Arbeitgeber die Versicherungsverhältnisse einzelner Mitarbeiter beitragsfrei stellen:

› Während eines unbezahlten Urlaubs



› Für die Dauer einer über die Entgeltfortzahlung hinaus fortbestehenden vorübergehenden Arbeitsunfähigkeit





NEU

## Beitragsfreistellung in entgeltfreien Zeiten



Beitragsfreie Zeiten sind kombinierbar, also 1 Kind kommt jetzt (=36 Monate), ein Kind kommt in 3 Jahren (=neue 36 Monate).

Hätte ich bei einer Zwillingsgeburt 36 Monate oder 72 Monate Beitragsfreiheit versichert?





# R+V-GesundheitsKonzept PROFIL - bKV neu gedacht

Besser, einfacher, verständlicher: Highlights für Großkollektive (ab 10 MA)

Attraktive  
Einheitsbeiträge

NEU



Einfache und leicht  
verständliche  
Produktwelt

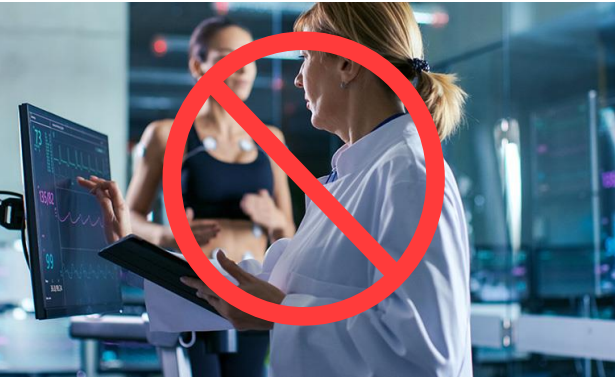


Keine Gesundheits-  
prüfung

NEU



Keine Kombi-  
nationspflichten



# Neuer Budgettarif der R+V

## Das Gesundheitskonto für Mitarbeiter mit hochwertigen Leistungen



Keine Subbudgets oder unterjährige Budgetkürzungen

**NEU**



### Vorsorgeuntersuchungen und Schutzimpfungen

über den GKV-Katalog hinaus (ohne Leistungsverzeichnis)  
inkl. Reiseimpfungen und Impfungen wegen beruflicher  
Tätigkeit



### Arznei-, Heil- und Hilfsmittel

Durch einen Arzt oder Heilpraktiker verordnete Arznei-/  
Verbandmittel, Heil- und Hilfsmittel einschließlich gesetzlich  
festgelegter Zuzahlungen ohne Leistungskatalog



### Sehhilfen und operative Sehschärfenkorrektur

Brillen und Kontaktlinsen sowie ambulante Operationen zur  
Sehschärfenkorrektur (z. B. LASIK)



### Naturheilverfahren durch Ärzte und Heilpraktiker

Ambulante Naturheilverfahren inkl. Osteopathie durch  
Heilpraktiker und Ärzte (einschließlich Methoden nach  
Hufeland-Verzeichnis)

**NEU**



### Zahnersatz und Kieferorthopädie

über den 3,5-fachen Satz der GOZ ohne Zahnstapel und  
Wartezeiten, Leistung bei unfallbedingter KfO



### Zahnvorsorge und Zahnbehandlung

z.B. Zahnprophylaxe einschl. professionelle Zahnreinigung  
sowie Kunststofffüllungen und Parodontose- und  
Wurzelbehandlung

**NEU**

Eine detaillierte Beschreibung der Tarife ist den Allgemeinen Versicherungsbedingungen zu entnehmen. Aussagen gelten für Kollektive ab 10 Mitarbeitern.  
Eine Vorleistung der gesetzlichen Krankenversicherung (GKV) oder der privaten Krankenvollversicherung (PKV) ist vorab in Anspruch zu nehmen und wird angerechnet.

# Die neuen Budgettarife

## Fünf Budgethöhen zu attraktiven Beiträgen

Tarif	Budgethöhe im Jahr	Monatsbeitrag pro Mitarbeiter <sup>1</sup>
R+V-Gesundheitsbudget 300 PROFIL	300 EUR	13,31 EUR
R+V-Gesundheitsbudget 600 PROFIL	600 EUR	23,23 EUR
R+V-Gesundheitsbudget 900 PROFIL	900 EUR	30,80 EUR
R+V-Gesundheitsbudget 1.200 PROFIL	1.200 EUR	39,99 EUR
R+V-Gesundheitsbudget 1.500 PROFIL	1.500 EUR	45,10 EUR

<sup>1</sup> Einheitsbeitrag



# R+V-Klinik PROFIL

## Leistungshighlights der stationären Tarife



**Unterkunft im Ein- oder Zweibettzimmer**  
abhängig vom gewählten Tarif; auch Unterkunft im  
**Familienzimmer möglich**

NEU



**Stationäre Psychotherapie**  
zeitlich unbegrenzt auch ohne vorherige  
Zusage

NEU



**Chefarztbehandlung**



**Ambulante Operationen zu 100 %**  
im öffentlichen Krankenhaus

NEU



**Erstattung über den 3,5-fachen Satz**  
der GOÄ

NEU



**Übernahme aller gesetzlichen**  
Zuzahlungen zu 100 %

NEU

Eine detaillierte Beschreibung der Tarife ist den Allgemeinen Versicherungsbedingungen zu entnehmen. Aussagen gelten für Kollektive ab 10 Mitarbeitern.

# Weitere Bausteintarife

## Klinik

Tarif	Leistung	Monatsbeitrag pro Mitarbeiter <sup>1</sup>
R+V-Klinik 1 PROFIL	Klinik Einbettzimmer	26,80 EUR
R+V-Klinik 2 PROFIL	Klinik Zweibettzimmer	21,28 EUR

<sup>1</sup> Einheitsbeitrag



# Neue Zahntarife der R+V

## Unsere vielfältigen Zahnlösungen

**Zahnersatz-Budgettarife  
(Summentarif)**

**R+V-Dental 900 PROFIL:**

**R+V-Dental 1.800 PROFIL**

**Prozenttarif**

**R+V-Dental 70 % PROFIL:**

**Kombitarif**

**R+V-Dental 900/90 PROFIL:**

Eine detaillierte Beschreibung der Tarife ist den Allgemeinen Versicherungsbedingungen zu entnehmen.

# R+V-Dental PROFIL

## Leistungshighlights der Zahnersatztarife



### Zahnersatzleistungen

für z. B. Zahnprothese, Zahnkronen, Zahnbrücken, Implantate, Knochenaufbau, Verblendungen, Veneers



### Absicherung für PKV-versicherte Mitarbeiter

in den Summen- und Kombitarifen



### Erstattung über den 3,5-fachen Satz

der GOZ in den Summen- und Kombitarifen



### Übergreifende Leistungen

für z. B. zahntechnische Leistungen, Material- und Laborkosten, Anästhesie, funktionsanalytische, -therapeutische und radiologische Leistungen



### Keine Zahnstaffel

und keine Wartezeiten

NEU



### Kieferorthopädische Leistungen

bei Unfall ohne Altersbeschränkung

Eine detaillierte Beschreibung der Tarife ist den Allgemeinen Versicherungsbedingungen zu entnehmen. Aussagen gelten für Kollektive ab 10 Mitarbeitern.

# Tarif R+V-Dental 900/90 PROFIL:

## Leistungsbeispiel

### Beispiel für Zahnersatz (Implantat mit Knochenaufbau)

Gesamtkosten	3.300 EUR
GKV-Festzuschuss inklusive 15 % Bonus* <small>* durch lückenloses Zahnpflege-Bonusheft in den letzten 10 Jahren</small>	480 EUR
Ihr Eigenanteil	2.820 EUR
<b>R+V erstattet Ihnen im Tarif R+V-Dental 900/90 PROFIL</b>	
900 EUR der nach Vorleistung der GKV verbleibenden Restkosten zu 100 %	900 EUR
90 % der dann noch verbleibenden Restkosten	1.728 EUR
<b>Gesamterstattung der R+V</b>	<b>2.628 EUR</b>
Ihr neuer Zahnersatz kostet Sie statt 2.820 EUR nur noch	192 EUR



# Neue Zahntarife der R+V

## Unsere vielfältigen Zahnlösungen

Eine VP hat eine obligatorische bKV Profil 2.0 und dort die Tarife Zahn 900€/90% und Budget 900. Er hat eine Zahnersatzmaßnahme und bekommt eine Restrechnung von 10.000€. Davon sind in unserem Beispiel 100% laut unserer Bedingungen erstattungsfähig und die GKV hat schon vorgeleistet, die 10.000€ ist also „unser“ Rest.



# Tarif R+V-Dental 900/90 PROFIL

## Leistungsbeispiel

<b>Beispiel für Zahnersatz (Implantat mit Knochenaufbau)</b>	
Gesamtkosten	X EUR
GKV-Festzuschuss inklusive 15 % Bonus* <small>* durch lückenloses Zahnpflege-Bonusheft in den letzten 10 Jahren</small>	X EUR
Ihr Eigenanteil	10.000 EUR
<b>R+V erstattet Ihnen im Tarif R+V-Dental 900/90 PROFIL</b>	
900 EUR der nach Vorleistung der GKV verbleibenden Restkosten zu 100 %	900 EUR
90 % der dann noch verbleibenden Restkosten	8.190 EUR
<b>Gesamterstattung der R+V</b>	<b>9.090 EUR</b>
<b>Ihr neuer Zahnersatz kostet Sie statt 10.000 EUR nur noch</b>	<b>910 EUR</b>

# Tarif R+V-Dental 900/90 PROFIL mit R+V-Gesundheitsbudget 900 PROFIL: Leistungsbeispiel

<b>Beispiel für Zahnersatz (Implantat mit Knochenaufbau)</b>	
Gesamtkosten	X EUR
GKV-Festzuschuss inklusive 15 % Bonus* <small>* durch lückenloses Zahnpflege-Bonusheft in den letzten 10 Jahren</small>	X EUR
Ihr Eigenanteil	10.000 EUR
<b>R+V erstattet Ihnen im Tarif R+V-Dental 900/90 PROFIL</b>	
900 EUR der nach Vorleistung der GKV verbleibenden Restkosten zu 100 %	900 EUR
90 % der dann noch verbleibenden Restkosten	8.190 EUR
<b>R+V erstattet Ihnen im Tarif R+V-Gesundheitsbudget 900 PROFIL</b>	
900 EUR	900 EUR
<b>Gesamterstattung der R+V</b>	<b>9.990 EUR</b>
<b>Ihr neuer Zahnersatz kostet Sie statt 10.000 EUR nur noch</b>	<b>10 EUR</b>

# Neue Zahnersatztarife

## Vier Leistungsvarianten zu attraktiven Beiträgen

Tarif	Leistung	Monatsbeitrag pro Mitarbeiter <sup>1</sup>
R+V-Dental 900/90 PROFIL	900 EUR/90 %	22,78 EUR
R+V-Dental 70% PROFIL	70%	11,96 EUR
R+V-Dental 900 PROFIL	900 EUR	9,83 EUR
R+V-Dental 1.800 PROFIL	1.800 EUR	15,35 EUR

<sup>1</sup> Einheitsbeitrag



# Das R+V-Firmenportal Vorsorge und die R+V-Scan App 2.0

## Digitale Lösungen für Sie und Ihre Mitarbeiter



**Einfach:** Schnelle und fehlerfreie Bearbeitung



**Unkomplizierte Verwaltung:** Vertragsänderungen digital vornehmen



**Digital:** Tagesaktuell online einsehbar, Papierlose Kommunikation möglich



**Immer nachvollziehbar:** Historie der Aufträge



**Transparenz:** Status-Tracking



**Alles im Blick:** Abrechnungsdashboard



**Unterstützung ganz nah:** Hinterlegung des Ansprechpartners



**Immer zur Hand:** Einbettung unserer Gesundheitsservices

Relaunch  
Scan-App ab  
2024

# Individualisierte Marketingunterstützung

## bKV Mitarbeiterkarte



Die bKV Mitarbeiterkarte ist biologisch abbaubar und recyclebar (ECO-PVC Plastikkarte)

**Beispiellogo**  
Beispielslogan

Weil uns **Ihre Gesundheit** wichtig ist.

Ihre betriebliche Gesundheitsvorsorge.  
Wir sind gerne für Sie da.

Für Vertragsfragen:  
0800 533-1121\*  
gesundheit@ruv.de

Für Leistungsfragen:  
0800 533-1122\*

\*Kostenfreies Service-Telefon der R+V aus allen deutschen Netzen.

**R+V** Du bist nicht allein.

- Jährlich bis zu 600 EUR Budget für verschiedene Gesundheitsleistungen
- 70 % der Kosten für Zahnersatz
- Zweibettzimmer inkl. Chefarztbehandlung in Klinik

**Unser digitaler Service:**

Kundenportal Meine R+V

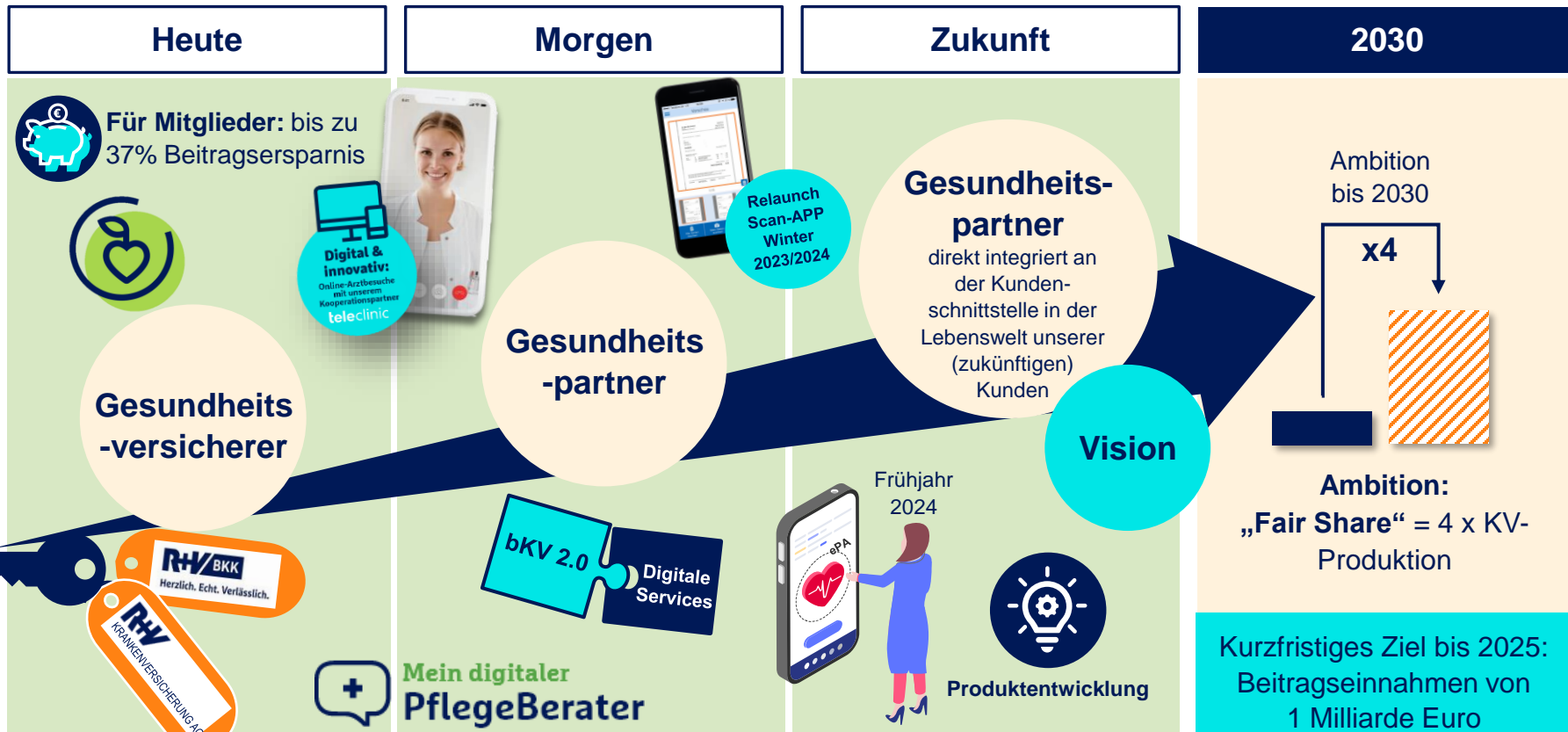
R+V-Scan App

**Im neuen Design:  
Ab Frühjahr 2024**



# Vision: Vom Gesundheitsversicherer zum Gesundheitspartner der GFG

## Ambition: 4x Produktion bis 2030 bei ausgewogenem Produktmix



# Weit mehr als nur Versicherung: Investitionen in die Gesundheit

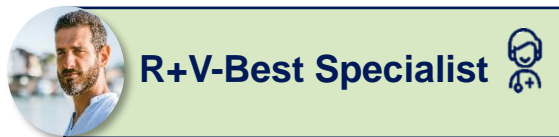
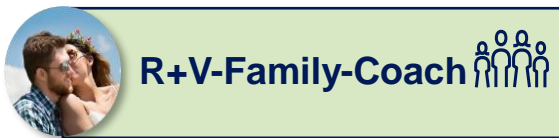
## Gesundheitsservices, die elektronische Patientenakte (ePA) & neue Scan-App

### SCAN-APP UND EPA:



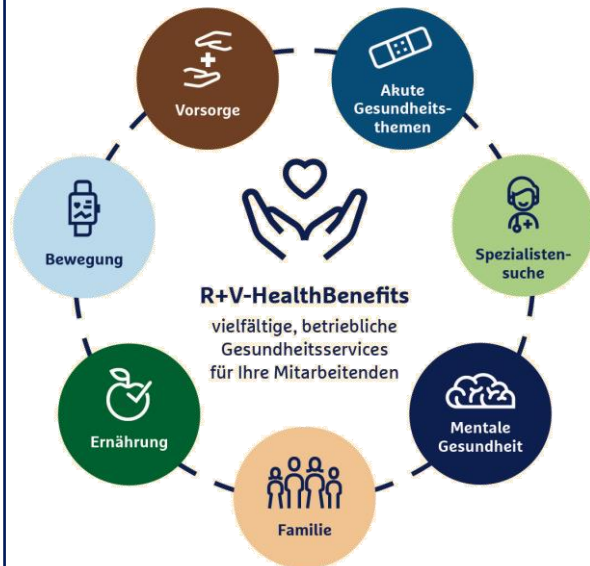
### GESUNDHEITSSERVICES:

ERLEBBARE MEHRWERTE FÜR UNSERE KUNDEN.



VOLL- & BEIHILFE, VIELE ZUSATZTARIFE, BKV & TARIFE PLUS

### R+V HEALTHBENEFITS + GESUNDHEITSTELEFON:





# R+V-HealthBenefits

## Serviceübersicht zum Start 03/2024



**Smartes BGM-System & Zusatzleistungen**

**R+V-Health Benefits**

Die Kooperationspartner der R+V-HealthBenefits

- pme familienservice
- MEDICAL CONTACT AG
- mindance
- ammely
- ovv
- BabyCare
- vimum
- keleya
- KINDER HELDIN
- awmio

Vorsorge	Bewegung	Ernährung	Mentale Gesundheit	Akute Gesundheitsthemen
Interaktive Service-Plattform inklusive Betreuungsservice				
Artikel	Yogakurse	Ernährungsratgeber	Coaching-Programme	Gesundheitstelefon
Vorträge & Seminare	Bewegungsprogramm für gesunden Rücken	Darmgesundheit	Meditation Class	
			Progressive Muskelentspannung	
Familie Beratung zu Betreuung- und Pflegethemen, Betreuungsvermittlung, Notfallbetreuung für Kinder* R+V-Pflegerberater				
<b>seit 03/2024</b>				

Familie	Spezialisten-suche
R+V-Family-Coach	R+V-Best-Specialist
Zyklustracking mit App und Basalthermometer	Service I: „Facharzt- und Krankenhaus-suche“
Gesunde Schwangerschaft	Service II: „Fach-arzterminierung“
Kinderwunschberatung	
Digitaler Schwangerschafts-Coach	
Online Papakurs	
Telefonischer Hebammen-service	
Digitale Hebammensuche	
Meditations-App für Kinder	
<b>seit 07/2022</b>	

\*Es können weitere Kosten entstehen.

# Die Möglichkeiten sind grenzenlos: Mindance

## Unser Highlight für bKV Versicherte der R+V



Hi Steffi, was sind deine Themen?



**Einzel- und Gruppencoachings individuell & flexibel**  
Mehr als 50 fest angestellte Coaches



**+1000 interaktive Kurse, Übungen, Podcasts**



**+2000 Events pro Jahr**  
Live Vorträge mit renommierten Speakern  
Wöchentliche Yoga und Meditationsklassen



**Einzigartige Arbeitgeber Features**  
Newsfeed für Mitarbeitenden-Kommunikation  
Online Gefährdungsbeurteilung psychischer Belastung



# Mitarbeiter informieren und begeistern

## Die neuen firmenindividuellen Microsites

Design konfigurierbar und individualisierbar!

Auf dem Firmenlaptop...

zu Hause...

und unterwegs!



# Für die großen Themen der Gesundheit

Die R+V Krankenversicherung ist die beste Wahl

Relevanz

Marktübersicht

Lösungen

Private Krankenversicherung



BeihilfeKonzept

Private Krankenversicherung



GesundheitsKonzept  
AGIL

# Individuelle Lösungen für individuelle Kunden:

## Das R+V - BeihilfeKonzept

Relevanz

Marktübersicht







Lösungen

Beihilfe classic	Beihilfe comfort	Beihilfe premium
	Wahlleistungstarif Zweibettzimmer* (W2)	Wahlleistungstarif Einbettzimmer* (W1)
Beihilfe-Ergänzungstarif (EB2)	Beihilfe-Ergänzungstarif (EB2)	Beihilfe- Ergänzungstarif (EB1)
Grundtarif** (BB/BH)	Grundtarif** (BB/BH)	Grundtarif** (BB/BH)

\* Die Wahlleistungstarife beinhalten neben den Unterbringungskosten im Ein- oder Zweibettzimmer auch Privatarzt-Leistungen.

\*\*Bei erstmaliger Verbeamtung auf Probe bzw. auf Zeit sowie nach dem 5., 10. und 15. Versicherungsjahr (bis Alter 50) können Sie bei Vorliegen bestimmter Voraussetzungen den bereits nach einem Grundtarif für Beihilfeberechtigte (BB, BH) bestehenden Versicherungsschutz ohne Gesundheitsprüfung und ohne erneute Wartezeiten um einen Beihilfe-Ergänzungstarif (EB1, EB2) und/oder einen Wahlleistungstarif (W1, W2) erweitern.

# Leistungsbausteine entsprechend dem Bedarf\* im R+V-BeihilfeKonzept

<b>Beihilfe des Dienstherrn</b>		Erstattung von ambulanten, zahnärztlichen und stationären Leistungen gemäß der jeweils geltenden Beihilfeverordnung.
<b>Grundtarif (BB/BH)</b>		Ergänzung der Beihilfe für ambulante und zahnärztliche Leistungen sowie für stationäre Regelleistungen bei freier Krankenhauswahl
<b>Beihilfe-Ergänzungstarif (EB2)</b>		Mindert Versorgungslücken nach Beihilfe und Grundtarif z. B. bei Kosten für Heilpraktiker, zahntechnische Leistungen, Behandlung bei Auslandsreisen, Sehhilfen und Hilfsmittel
<b>Beihilfe-Ergänzungstarif (EB1)</b>		Schließt Versorgungslücken z. B. für Arznei- und Hilfsmittel, Heilpraktiker, Vorsorge und zahntechnische Leistungen sowie bis zum tariflichen Höchstbetrag für Sehhilfen. Erstattung ambulanter Behandlung und Belegarzt im Krankenhaus über den Höchstsatz der GOÄ/GOZ
<b>Wahleistungstarif Zweibettzimmer (W2)</b>		Erstattung von Zweibettzimmer und Privatarzt (bis zum Höchstsatz der GOÄ)
<b>Wahleistungstarif Einbettzimmer (W1)</b>		Erstattung von Einbettzimmer und Privatarzt (auch über den Höchstsatz der GOÄ hinaus)

\* Die detaillierte Beschreibung der Leistungen entnehmen Sie bitte den Allgemeinen Versicherungsbedingungen des jeweiligen Tarifs. Kostendämpfungspauschalen und vom Dienstherrn festgelegte Zuzahlungen sind nicht erstattungsfähig.

# Du bist nicht allein

## Highlights des R+V-BeihilfeKonzepts\*:

- › **Besondere Förderung von ambulanten Vorsorgeuntersuchungen und Schutzimpfungen, um Krankheiten vorzubeugen oder sie frühzeitig zu erkennen:** Gut zu wissen – mit einer separat ausgestellten Rechnung wirken sich die Maßnahmen nicht auf die mögliche Beitragsrückerstattung aus und fallen nicht unter einen vereinbarten Selbstbehalt.

\* Der Leistungsumfang ist abhängig von den gewählten Tarifen. Einzelheiten entnehmen Sie bitte den Allgemeinen Versicherungsbedingungen der jeweiligen Tarife.

## Mit dem R+V-BeihilfeKonzept Vorsorge und Schutzimpfungen erhalten und trotzdem Beitragsrückerstattung (BRE) bekommen

- › Eine mögliche BRE erfolgt personenbezogen. Ambulante Vorsorgeuntersuchungen (inkl. Zahnvorsorge) und Schutzimpfungen sind nicht BRE-schädlich, sofern hierfür eine separate Rechnung ausgestellt wurde
- › BRE wird aus den Grundtarifen (BB/BH), den stationären Wahltarifen (W) und aus den Beihilfe-Ergänzungstarifen (EB) gezahlt

### Voraussetzung:

**Alle versicherten Beihilfetarife waren im vorangegangenen Kalenderjahr leistungsfrei hinsichtlich der BRE-schädlichen Leistungen und die fälligen Beiträge sind bezahlt**

Leistungsfreie Jahre	BRE in MB
1	1,0
2	1,5
3	2,0
4	2,5
5 und mehr	3,0

**Mögliche BRE der Anwärter-Tarife beträgt unabhängig von der Anzahl der leistungsfreien Jahre 6 MB (anteilige BRE bei unterjährigem Versicherungsbeginn)**



# Du bist nicht allein

## Highlights des R+V-BeihilfeKonzepts\*:

- › **Besondere Förderung von ambulanten Vorsorgeuntersuchungen und Schutzimpfungen, um Krankheiten vorzubeugen oder sie frühzeitig zu erkennen:** Gut zu wissen – mit einer separat ausgestellten Rechnung wirken sich die Maßnahmen nicht auf die mögliche Beitragsrückerstattung aus und fallen nicht unter einen vereinbarten Selbstbehalt.
- › **Wir bringen Sie zum Strahlen:** Lehnen Sie sich auf dem Zahnarztstuhl beruhigt zurück. Ihr Gesundheitsschutz bei R+V sichert Ihnen eine hochwertige Versorgung für Zahnbehandlungen, Zahnersatz und Kieferorthopädie in Deutschland. Und das natürlich ohne Preis-Leistungs-Verzeichnis.

\* Der Leistungsumfang ist abhängig von den gewählten Tarifen. Einzelheiten entnehmen Sie bitte den Allgemeinen Versicherungsbedingungen der jeweiligen Tarife.

# Du bist nicht allein

## Highlights des R+V-BeihilfeKonzepts\*:

- › **Besondere Förderung von ambulanten Vorsorgeuntersuchungen und Schutzimpfungen, um Krankheiten vorzubeugen oder sie frühzeitig zu erkennen:** Gut zu wissen – mit einer separat ausgestelltten Rechnung wirken sich die Maßnahmen nicht auf die mögliche Beitragsrückerstattung aus und fallen nicht unter einen vereinbarten Selbstbehalt.
- › **Wir bringen Sie zum Strahlen:** Lehnen Sie sich auf dem Zahnarztstuhl beruhigt zurück. Ihr Gesundheitsschutz bei R+V sichert Ihnen eine hochwertige Versorgung für Zahnbehandlungen, Zahnersatz und Kieferorthopädie in Deutschland. Und das natürlich ohne Preis-Leistungs-Verzeichnis.
- › **Angenehmer Aufenthalt:** Wahlleistungen wie Ein- oder Zweibettzimmer steigern das Wohlbefinden vieler Patienten im Krankenhaus. Dank der Option auf eine privatärztliche Behandlung können Sie bei Bedarf einen Spezialisten Ihres Vertrauens hinzuziehen.

\* Der Leistungsumfang ist abhängig von den gewählten Tarifen. Einzelheiten entnehmen Sie bitte den Allgemeinen Versicherungsbedingungen der jeweiligen Tarife.

# Du bist nicht allein

## Highlights des R+V-BeihilfeKonzepts\*:

- › **Besondere Förderung von ambulanten Vorsorgeuntersuchungen und Schutzimpfungen, um Krankheiten vorzubeugen oder sie frühzeitig zu erkennen:** Gut zu wissen – mit einer separat ausgestellten Rechnung wirken sich die Maßnahmen nicht auf die mögliche Beitragsrückerstattung aus und fallen nicht unter einen vereinbarten Selbstbehalt.
- › **Wir bringen Sie zum Strahlen:** Lehnen Sie sich auf dem Zahnarztstuhl beruhigt zurück. Ihr Gesundheitsschutz bei R+V sichert Ihnen eine hochwertige Versorgung für Zahnbehandlungen, Zahnersatz und Kieferorthopädie in Deutschland. Und das natürlich ohne Preis-Leistungs-Verzeichnis.
- › **Angenehmer Aufenthalt:** Wahlleistungen wie Ein- oder Zweibettzimmer steigern das Wohlbefinden vieler Patienten im Krankenhaus. Dank der Option auf eine privatärztliche Behandlung können Sie bei Bedarf einen Spezialisten Ihres Vertrauens hinzuziehen.
- › **Wir gehen mit dem Fortschritt – kommen Sie mit:** Bei bestimmten Einschränkungen oder Behinderungen sind Hilfsmittel wie Seh- und Hörhilfen, orthopädische Schuhe, Rollstühle medizinisch erforderlich. Wir erstatten die modernen, medizinisch notwendigen Unterstützungen.



\* Der Leistungsumfang ist abhängig von den gewählten Tarifen. Einzelheiten entnehmen Sie bitte den Allgemeinen Versicherungsbedingungen der jeweiligen Tarife.

# Ambulante Heilbehandlung in Deutschland/EU/EWR/Schweiz

Leistungsbereiche	Grundtarif (BB/BH)	Ergänzungstarif (EB2)	Ergänzungstarif (EB1)
<b>Arzthonorare</b>	Erstattung bis zum Höchstsatz, d. h. 3,5-fachen Satz der GOÄ	-	100% der Gebührenanteile über den Höchstsätzen der GOÄ
<b>Heilpraktiker</b>	Bis zum Höchstsatz des Gebührenverzeichnisses für Heilpraktiker (GebüH)	100 % der von der Beihilfe nicht übernommenen Gebühren (einschl. Osteopathie)	
<b>Arzneimittel</b>	Verordnete Arzneimittel, inkl. Harn- und Blutteststreifen bzw. notwendige Sensoren zur kontinuierlichen Blutzuckermessung	-	100 % der von der Beihilfe nicht übernommenen Kosten für nicht beihilfefähige Arznei- und Verbandmittel
<b>Heilmittel</b>	Physikalisch-medizinische Leistungen durch anerkannte Heilhilfsberufe (z. B. Physiotherapeuten, Ergotherapeuten, Logopäden) inkl. Ernährungstherapie	100 % der nach Vorleistung Beihilfe verbleibenden Mehrkosten für medizinisch notwendige Hausbesuche	100 % der von der Beihilfe nicht übernommenen Gebühren oberhalb der beihilfefähigen Höchstbeträge sowie die nach Vorleistung Beihilfe verbleibenden Mehrkosten für medizinisch notwendige Hausbesuche
<b>Sozialpädiatrische Zentren und Frühförderstellen</b>	Erstattung in Höhe der Vergütungspauschalen nach einem Versorgungsvertrag der gesetzlichen Krankenversicherung	-	-
<b>Ambulante Psychotherapie</b>	Ohne Begrenzung der Anzahl	-	100% der Gebührenanteile über den Höchstsätzen der GOÄ

Anpassungen AVB Tarife BB/BH.

Erstattungsfähige Aufwendungen werden jeweils zum versicherten Erstattungsprozentsatz übernommen. Eine detaillierte Übersicht entnehmen Sie bitte den jeweiligen AVB.

# Beihilfefähigkeit von Arznei- und Verbandmitteln

## Ergänzungstarif EB1 schließt Lücke der nicht übernommenen Kosten

Es gibt 3 Gruppen von Beihilfeleistungen zum Thema Arznei- und Verbandmittel:

<b>Beihilfe analog PKV</b>	Bayern, Baden - Württemberg, Rheinland Pfalz, Sachsen und Thüringen	Kostenübernahme sowohl für › verschreibungspflichtige als auch › nicht verschreibungspflichtige Arznei- und Verbandmittel
<b>Beihilfe analog SGB V</b>	Bund, NRW, Niedersachsen, Sachsen-Anhalt, Mecklenburg-Vorpommern und Brandenburg	› In der Regel keine Kostenübernahme für nicht verschreibungspflichtige Arzneimittel für Personen ab 12 Jahren sowie › für verschreibungspflichtige Arznei- und Verbandmittel für Personen ab 18 Jahren aus den folgenden Bereichen: Erkältungskrankheiten, Erkrankungen des Mund- und Rachenraumes, Verstopfung und Reisekrankheiten.
<b>„Mittelding“</b>	Hessen, Schleswig- Holstein, Berlin, Hamburg, Bremen und Saarland	› Kostenübernahme für nicht verschreibungspflichtige Arznei- und Verbandmittel › Keine Kostenübernahme für verschreibungspflichtige und nicht verschreibungspflichtige für Personen ab 18 Jahren aus den folgenden Bereichen: Erkältungskrankheiten, Erkrankungen des Mund- und Rachenraumes, Verstopfung und Reisekrankheiten.

# Ambulante Heilbehandlung in Deutschland

Leistungsbereiche	Grundtarif (BB/BH)	Ergänzungstarif (EB2)	Ergänzungstarif (EB1)
<b>Arzthonorare</b>	Erstattung bis zum Höchstsatz, d. h. 3,5-fachen Satz der GOÄ	-	100% der Gebührenanteile über den Höchstsätzen der GOÄ
<b>Heilpraktiker</b>	Bis zum Höchstsatz des Gebührenverzeichnisses für Heilpraktiker (GebüH)	100 % der von der Beihilfe nicht übernommenen Gebühren (einschl. Osteopathie)	
<b>Arzneimittel</b>	Verordnete Arzneimittel, inkl. Harn- und Blutteststreifen bzw. notwendige Sensoren zur kontinuierlichen Blutzuckermessung	-	100 % der von der Beihilfe nicht übernommenen Kosten für nicht beihilfefähige Arznei- und Verbandmittel
<b>Heilmittel</b>	Physikalisch-medizinische Leistungen durch anerkannte Heilhilfsberufe (z. B. Physiotherapeuten, Ergotherapeuten, Logopäden) inkl. Ernährungstherapie	100 % der nach Vorleistung Beihilfe verbleibenden Mehrkosten für medizinisch notwendige Hausbesuche	100 % der von der Beihilfe nicht übernommenen Gebühren oberhalb der beihilfefähigen Höchstbeträge sowie die nach Vorleistung Beihilfe verbleibenden Mehrkosten für medizinisch notwendige Hausbesuche
<b>Sozialpädiatrische Zentren und Frühförderstellen</b>	Erstattung in Höhe der Vergütungspauschalen nach einem Versorgungsvertrag der gesetzlichen Krankenversicherung	-	-
<b>Ambulante Psychotherapie</b>	Ohne Begrenzung der Anzahl	-	100% der Gebührenanteile über den Höchstsätzen der GOÄ

Anpassungen AVB Tarife BB/BH.

Erstattungsfähige Aufwendungen werden jeweils zum versicherten Erstattungsprozentsatz übernommen. Eine detaillierte Übersicht entnehmen Sie bitte den jeweiligen AVB.

# Für das, worauf es ankommt:

## Gesundheit fördern, Gesundheit erhalten

Relevanz

Marktübersicht

Lösungen

### Leistungsbeispiele, die überzeugen:

#### Free Style Libre Sensor: wird von der R+V erstattet.

Mit jedem Scan sehen Sie Ihren Zuckerwert, einen Trendpfeil, der angibt, in welche Richtung sich die Glukose bewegt sowie ein Diagramm, das den Zuckerverlauf der letzten 8 Stunden zeigt.



#### Alles auf einen Blick mit nur einem Scan:

Behandlungs- und Kontrollgerät zur kontinuierlichen Blutzuckermessung bei Diabetikern, inkl. Alarmsystem an Angehörige bei Krisenwerten.



umfangreiches  
Leistungspaket

# Ambulante Heilbehandlung in Deutschland

Leistungsbereiche	Grundtarif (BB/BH)	Ergänzungstarif (EB2)	Ergänzungstarif (EB1)
<b>Soziotherapie</b>	Erstattungsfähig durch Leistungserbringer mit Versorgungsvertrag mit einer GKV, maximal zu 120 Stunden innerhalb von drei Versicherungsjahren bis zur Höhe der beihilfefähigen Vergütungssätze	-	-
<b>Hilfsmittel (außer Sehhilfen)</b>	Offener Hilfsmittelkatalog (inkl. Wartung, Reparatur und Unterweisung im Gebrauch)	100 % der von der Beihilfe nicht übernommenen Kostenteile für beihilfefähige Hilfsmittel, maximal 3.000 € innerhalb von 3 Kalenderjahren	100 % der von der Beihilfe nicht übernommenen Kostenteile für beihilfefähige Hilfsmittel
<b>Sehhilfen</b>	Max. 600 EUR des Rechnungsbetrags innerhalb von je 3 Kalenderjahren für Brillen und Kontaktlinsen	100 % der nach Vorleistung Beihilfe und Grundtarif verbleibenden Restkosten, maximal werden 300 € innerhalb von 3 Kalenderjahren erstattet	100 % der nach Vorleistung Beihilfe und Grundtarif verbleibenden Restkosten, maximal werden 600 € innerhalb von 3 Kalenderjahren erstattet
<b>Augen-Laser-Operationen</b>	Ohne generelle Summenbegrenzung erstattungsfähig	-	-
<b>Vorsorgeuntersuchungen</b>	Ambulante Vorsorgeuntersuchungen (keine Auswirkungen auf die BRE)	-	100 % der von der Beihilfe nicht übernommenen ambulanten Vorsorgeuntersuchungen (keine Auswirkungen auf die BRE)

Anpassungen AVB Tarife BB/BH.

Erstattungsfähige Aufwendungen werden jeweils zum versicherten Erstattungsprozentsatz übernommen. Eine detaillierte Übersicht entnehmen Sie bitte den jeweiligen AVB.



# Ambulante Heilbehandlung in Deutschland

Leistungsbereiche	Grundtarif (BB/BH)	Ergänzungstarif (EB2)	Ergänzungstarif (EB1)
<b>Soziotherapie</b>	Erstattungsfähig durch Leistungserbringer mit Versorgungsvertrag mit einer GKV, maximal zu 120 Stunden innerhalb von drei Versicherungsjahren bis zur Höhe der beihilfefähigen Vergütungssätze	-	-
<b>Hilfsmittel (außer Sehhilfen)</b>	Offener Hilfsmittelkatalog (inkl. Wartung, Reparatur und Unterweisung im Gebrauch)	100 % der von der Beihilfe nicht übernommenen Kostenteile für beihilfefähige Hilfsmittel, maximal 3.000 € innerhalb von 3 Kalenderjahren	100 % der von der Beihilfe nicht übernommenen Kostenteile für beihilfefähige Hilfsmittel
<b>Sehhilfen</b>	Max. 600 EUR des Rechnungsbetrags innerhalb von je 3 Kalenderjahren für Brillen und Kontaktlinsen	100 % der nach Vorleistung Beihilfe und Grundtarif verbleibenden Restkosten, maximal werden 300 € innerhalb von 3 Kalenderjahren erstattet	100 % der nach Vorleistung Beihilfe und Grundtarif verbleibenden Restkosten, maximal werden 600 € innerhalb von 3 Kalenderjahren erstattet
<b>Augen-Laser-Operationen</b>	Ohne generelle Summenbegrenzung erstattungsfähig	-	-
<b>Vorsorgeuntersuchungen</b>	Ambulante Vorsorgeuntersuchungen (keine Auswirkungen auf die BRE)	-	100 % der von der Beihilfe nicht übernommenen ambulanten Vorsorgeuntersuchungen (keine Auswirkungen auf die BRE)

Anpassungen AVB Tarife BB/BH.

Erstattungsfähige Aufwendungen werden jeweils zum versicherten Erstattungsprozentsatz übernommen. Eine detaillierte Übersicht entnehmen Sie bitte den jeweiligen AVB.

# Sehschärfenkorrektur (z. B. Lasik)

## Versicherungsschutz

Versichert ist die medizinisch notwendige Heilbehandlung

Bei entsprechender medizinischer Indikation (Einzelfallprüfung) handelt es sich um eine medizinisch notwendige Heilbehandlung und wird in tariflichem Umfang erstattet.

Diagnosen oder Dioptrien-Zahlen, aufgrund derer sich eine med. Notwendigkeit schlussfolgern ließe, können nicht vorgegeben werden. Es wird im Einzelfall geprüft.

Erstattung der Kosten nach der Gebührenordnung für Ärzte (GOÄ)

Ohne absolute/prozentuale Erstattungshöchstgrenze

Überwiegend erfolgt eine solche Behandlung durch eine GmbH. Entgegenkommend erkennen wir diese als Leistungserbringer an.

## Beispiel: Augen-Operation mittels LASIK-Methode

**VN 41 Jahre, Tarif AGIL comfort (MP0U)  
Kurzsichtigkeit von rechts -5,0 und links -4,5  
Dioptrien mit Hornhautverkrümmung von rechts -0,5  
und links -0,25.  
Kosten pro Auge: 2.400 EUR**

Gesamtkosten OP 4.800 EUR

Erstattung R+V zu 100 % 4.800 EUR\*

# Zahnbehandlung, Zahnersatz und Kieferorthopädie in Deutschland

Leistungsbereiche	Grundtarif (BB/BH)	Ergänzungstarif (EB2)	Ergänzungstarif (EB1)
<b>Zahnarzthonorare</b>	Erstattung bis zu den Höchstsätzen der GOZ/GOÄ	-	100% der Gebührenanteile über den Höchstsätzen der GOZ/GOÄ
<b>Zahnbehandlung</b>	Inkl. zahntechnischer Leistungen ohne Begrenzung durch zahntechnische Preis-/Leistungsverzeichnisse	100 % der von der Beihilfe nicht übernommenen zahntechnischen Leistungen (Material- und Laborkosten) ohne Preis/Leistungsverzeichnisse	
<b>Zahnersatz allgemein</b>	Inkl. zahntechnischer Leistungen ohne Begrenzung durch zahntechnische Preis/Leistungsverzeichnisse	100 % der von der Beihilfe nicht übernommenen zahntechnischen Leistungen (Material- und Laborkosten) ohne Preis/Leistungsverzeichnisse	
<b>Zahnimplantate inkl. Knochen- aufbaumaßnahmen</b>	Inkl. zahntechnischer Leistungen ohne Begrenzung durch zahntechnische Preis-/Leistungsverzeichnisse	100 % der von der Beihilfe nicht übernommenen zahntechnischen Leistungen (Material- und Laborkosten) ohne Preis/Leistungsverzeichnisse	100 % der von der Beihilfe aufgrund Anzahlbegrenzung und/oder Höchstbeträgen nicht übernommenen implantologischen Leistungen einschließlich zahntechnischer Leistungen (Material- und Laborkosten) ohne Preis-/Leistungsverzeichnisse
<b>Kieferorthopädie</b>	Inkl. zahntechnischer Leistungen ohne Altersbegrenzung und ohne Preis/Leistungsverzeichnisse	100 % der von der Beihilfe nicht übernommenen zahntechnischen Leistungen (Material- und Laborkosten) ohne Altersbegrenzung und ohne Preis/Leistungsverzeichnisse	

Anpassungen AVB Tarife BB/BH.

Erstattungsfähige Aufwendungen werden jeweils zum versicherten Erstattungsprozentsatz übernommen. Eine detaillierte Übersicht entnehmen Sie bitte den jeweiligen AVB.

# Zahnbehandlung, Zahnersatz und Kieferorthopädie in Deutschland

Leistungsbereiche	Grundtarif (BB/BH)	Ergänzungstarif (EB2)	Ergänzungstarif (EB1)
<b>Heil- und Kostenplan</b>	Angeraten, aber nicht erforderlich	Angeraten, aber nicht erforderlich	Angeraten, aber nicht erforderlich
<b>Zahnstaffel</b>	Keine Zahnstaffel	Keine Zahnstaffel	Keine Zahnstaffel

Erstattungsfähige Aufwendungen werden jeweils zum versicherten Erstattungsprozentsatz übernommen. Eine detaillierte Übersicht entnehmen Sie bitte den jeweiligen AVB.

# Heilbehandlung im Ausland

Leistungsbereiche	Grundtarif (BB/BH)	Ergänzungstarif (EB2)	Ergänzungstarif (EB1)
<b>Ambulante, stationäre und zahnärztliche Behandlung</b>	Sofern keine gezielte Heilbehandlung: Bei Auslandsreisen bis zu 6 Monaten werden auch höhere Kosten als in Deutschland akzeptiert, soweit sie den im jeweiligen Ort üblichen Kosten entsprechen	Sofern keine gezielte Heilbehandlung: Bei Auslandsreisen bis zu 6 Monaten werden die von der Beihilfe nicht übernommenen Kosten übernommen. Es werden auch höhere Kosten als in Deutschland akzeptiert, soweit sie den im jeweiligen Ort üblichen Kosten entsprechen.	
<b>Krankenrücktransport</b>	-	Bei Auslandsreisen bis zu 6 Monaten Dauer: 100% der Kosten sind erstattungsfähig	
<b>Überführungskosten</b>	-	Bei Auslandsreisen bis zu 6 Monaten Dauer: 100% der Kosten werden im Todesfall erstattet, maximal jedoch 12.000 EUR	

Erstattungsfähige Aufwendungen werden jeweils zum versicherten Erstattungsprozentsatz übernommen. Eine detaillierte Übersicht entnehmen Sie bitte den jeweiligen AVB.

# Sparen Sie jeden Tag alles – Ihre R+V-Krankenversicherung auch:

Relevanz



Ambulante  
Vorsorgeuntersuchungen und  
Schutzimpfungen



Individuell gestaltbarer  
Versicherungsschutz



Offener  
Hilfsmittelkatalog



Hochwertiger  
Zahnersatz

Marktübersicht



Geburts-  
pauschale für Frauen



Chefarzt-Behandlung  
im 1- oder 2-Bett-Zimmer



Heilpraktiker-  
Leistungen



**Digital &  
innovativ:**

Online-Arztbesuche  
mit unserem  
Kooperationspartner

teleclinic

Lösungen

# Mit unserem Kooperationspartner TeleClinic bieten wir unseren Krankenvollversicherten<sup>1</sup> viele digitale Vorteile:



## Einfach per App:

Kostenlos im App Store oder Playstore laden und unkompliziert registrieren.



## Immer verfügbar:

24 h am Tag medizinische Hilfe – auch nachts und an Feiertagen.



## Deutsche Fachärzte:

Individuelle telemedizinische Behandlung durch erfahrene, in Deutschland niedergelassene Ärzte.



## Umfassender Service:

Überweisungen, Rezepte und Krankschreibungen digital aufs Handy. Rezepte können bequem kostenlos nach Hause geliefert oder bei einer Partner-Apotheke abgeholt werden.



**Wir nutzen digitale Innovationen, um unser Angebot noch attraktiver und einfacher zu machen:**

**Eine E-Überweisung entspricht den Voraussetzungen eines Primärarztarifs. D.h. Kunden in den Tarifen **AGIL classic pro** und **AGIL comfort** können sich ihre diagnosebezogene Facharzt-Überweisung ganz bequem per TeleClinic App einholen.**

<sup>1</sup> ausgenommen sind Versicherte im Standard-, Basis- und Notlagentarif





# Telemedizin für unsere Krankenvollversicherten<sup>1</sup>: Digitale Innovationen in der Gesundheit: Arztgespräch und Rezept per App



Wir kann mehr als Ich, Ich, Ich.

## Mit unserem Kooperationspartner TeleClinic sind Sie nicht allein.

Seit April 2020 gibt es Arztgespräch, Rezept und Krankschreibung per App.

### Ihre Gesundheit, endlich einfach.



**Immer verfügbar**  
Erhalten Sie rund um die Uhr medizinische Hilfe – auch an Feiertagen und nachts.



**Deutsche Fachärzte**  
Lassen Sie sich von erfahrenen, in Deutschland niedergelassenen Fachärzten individuell behandeln.



**Umfassender Service**  
Ihre Medikamente können Sie bequem kostenlos nach Hause liefern lassen

## Wobei der Online-Arzt hilft:

### Im Ausland und Grippe kündigt sich an?

Die digitale Sprechstunde können Sie auch im Ausland nutzen und jederzeit Kontakt zu Fachärzten aufnehmen.

### Ihr Kind hat am Wochenende Ausschlag auf der Haut?

Dann ist TeleClinic da. Gerade bei Hautausschlag ist durch die Kamera eine gute Diagnostik möglich.



<sup>1</sup> ausgenommen sind Versicherte im Standard-, Basis- und Notlagentarif



# Leistungen der TeleClinic





**Lars Hofedank**

Key Account Manager KV



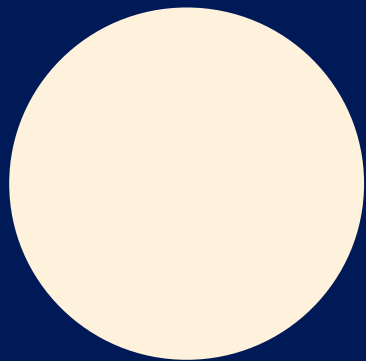
**Mobil : +49 151 264 18079**

**Telefon : +49 611 1674022140**

**Lars.Hofedank@ruv.de**

**www.makler.ruv.de**





Du bist nicht allein.

**R+V**

