

Herzlich willkommen

Joker in der Kindervorsorge für Bestandskunden

Von der Kindervorsorge profitieren und BU-Schutz platzieren

Katja Siemon & Marco Sommer
NÜRNBERGER Lebensversicherung AG



IDD-Zertifizierung: Statt Handzettel jetzt digital – der neue Registrierungsprozess

- 01 QR-Code scannen und einmalig anmelden
- 02 Anmeldeformular vollständig ausfüllen
- 03 Besuch eines zertifizierten Vortrags
- 04 Scan des Messeausweises beim Betreten und Verlassen des Vortragsraums
- 05 Erhalt der Zertifikate im Nachgang der Messe per E-Mail





NÜRNBERGER
VERSICHERUNG

Informationen zur Biene Maja BU-Aktion (1. Halbjahr 2026)

21.04.2026

Marco Sommer
Marktmanagement Leben privat

Biene Maja BU-Aktion

Ihr Joker für damals fleißige Bienen

NÜRNBERGER Kindervorsorge-Lösungen haben bei uns erfolgreiche Tradition.

Viele unserer „Biene Maja-Kunden“ halten uns bis heute hin die **Treue**.

Für diese Kunden und damit auch Sie als Vermittler gibt es daher jetzt unsere: „**Biene Maja BU-Aktion**“

Unseren extra Joker sozusagen.



Biene Maja BU-Aktion

Ihr Joker für damals fleißige Bienen

Was war unser Antrieb und Überlegung?

Sie haben damals aufwändig den Kunden von der Sinnhaftigkeit einer BU-Option neben dem Sparen überzeugt...

...aber das **Optionsrecht wurde ungenutzt gelassen**, weil

- Fristen schon überschritten waren
- Kunde-Vermittler-Beziehung nicht mehr „UpToDate“
- Bestandsübernahmen stattfanden
- Oder es einfach schlichtweg vergessen wurde



Selektionskriterien BieneMaja-Bestände



TG:	TG21 – TG31
Stichtag:	01.01.2026
Potenzialkunden:	Geburtstag zwischen 01.01.1999 und 01.01.2016 (10. – 27.-Jährige)
BieneMaja-Verträge:	<p>Keine Schüler-Schutz-Briefe (Schulunfähigkeitsversicherungen)</p> <p>Keine Enkel-Schutz-Briefe (ohne Optionsrecht)</p> <p>Enkel-Schutz-Briefe (mit Optionsrecht)</p> <p>Junior Schutz Briefe</p>

Aktionsunterlagen

Vermittler- und Kundenkommunikation



Vermittlerschreiben

ab 16.01.

NÜRNBERGER Versicherung, 90334 Nürnberg

{KD_NameAgentur}
{KD_NamensergänzungAgentur} {KD_AdresseAgentur}
{KD_PLZAgentur} {KD_OrtAgentur}

**Jetzt
Ihren Joker
spielen**

Bestandsaktion Biene Maja startet – Vertriebschancen nutzen

Liebe Vertriebspartnerin, lieber Vertriebspartner,

mit der Bestandsaktion Biene Maja starten wir im 1. Halbjahr 2026 eine Vertriebsinitiative rund um das BU-Optionsrecht in bestehenden Verträgen (Biene Maja Junior Schutz Brief). Damit können Sie ungenutztes Potenzial aktivieren und vor allem junge Kunden gezielt ansprechen.

Ihr Joker für zusätzliches Einkommenschutz-Geschäft!

- ✓ Höheres Sonder-Optionsrecht bis 1.250 EUR
- ✓ Ereignisunabhängig
- ✓ Keine Risikoprüfung und Antragsfragen
- ✓ Für Schüler, Studierende, Auszubildende und junge Berufstätige bis 27 Jahre

In den kommenden 14 Tagen bekommt Ihr Kunde dazu Post von uns (s. Folgeseiten). **Ziel ist, dass dieser auf Sie zukommt, um das einmalige Sonder-Optionsrecht zu nutzen.** Natürlich können auch Sie selbst aktiv werden und die Kunden aus Ihrer Potenzialliste ansprechen.

So funktioniert's: Sie beraten Ihren Kunden und stoßen den Antragsprozess in unserer gewohnten Beratungssoftware BT4all mit dem extra Aktions-Modul an.

Direkt zum BT4all-Aktions-Modul:
<https://www.nuernberger-bt4all.de/bt4all/bestandsaktionen>
 Alle Details, Ablaufbeschreibungen, FAQ und Unterlagen finden Sie jederzeit im Vertriebsportal:
<https://vertrieb.nuernberger.de/bienemaja-aktion>

Bei Fragen steht Ihnen Ihr Maklerbetreuer, Vertriebsleiter oder Key-Account gerne zur Seite.

Ihre NÜRNBERGER

Personen- und Funktionsbezeichnungen stehen für alle Geschlechter gleichermaßen.



Kundenschreiben

ab 27.01.

NÜRNBERGER Versicherung, 90334 Nürnberg

{KD_Anrede_neutral}
{KD_Adresse}
{KD_PLZ} {KD_Ort}

Es betreut Sie
{KD_NameAgentur}
{KD_NamensergänzungAgentur}
{KD_AdresseAgentur}
{KD_PLZAgentur} {KD_OrtAgentur}
Telefon {KD_TelefonAgentur}
{KD_emailAgentur}
www.nuernberger.de

Vertragssachen-Nr. (VSNR) Versicherungsnehmer (KD_VN_Vorname) {KD_VN_Nachname} Versicherte Person (KD_VP_Vorname) {KD_VP_Nachname}

Einfach zum Einkommenschutz

Guten Tag {KD_Anrede_neutral},

Ihr **Biene Maja Schutz Brief** begleitet Sie seit vielen Jahren. Aber ist Ihnen auch bewusst, dass damit ein äußerst wertvoller Vorteil verbunden ist?

Nutzen Sie jetzt Ihr Recht auf Absicherung gegen Berufsunfähigkeit – ohne Gesundheitsprüfung.

Normalerweise ist das an Fristen oder Ereignisse gebunden. Ganz unabhängig davon und weil uns Ihre finanzielle Zukunft wichtig ist, erhalten Sie jetzt ein einmaliges Sonder-Optionsrecht als Dank für Ihre Treue.

Individuell absichern

- ✓ Bis 1.250 EUR Monatsrente
- ✓ Schnell und unkompliziert
- ✓ Ohne Gesundheitsfragen
- ✓ Flexibel ans Leben anpassbar

Gültig ab sofort!
 Sichern Sie sich diesen wichtigen Schutz, bis spätestens 30.06.2026.
 Wenden Sie sich gleich an {KD_NameAgentur}:
 Telefon {KD_TelefonAgentur} oder {KD_emailAgentur}.



Personen- und Funktionsbezeichnungen stehen für alle Geschlechter gleichermaßen. Sie sind berechtigt, dem Verarbeiten bzw. Nutzen Ihrer Daten zum Zweck der Werbung schriftlich, telefonisch unter 0911 531-5 oder per E-Mail an info@nuernberger.de zu widersprechen.

Hinweis: Kunden mit Widerspruch der Werbeeinwilligung erhalten kein Kundenschreiben – Vermittlerschreiben weisen darauf hin.



NÜRNBERGER
VERSICHERUNG

Antragsprozess Biene Maja BU-Aktion

Antragsprozess zur Aktionsumsetzung



 NÜRNBERGER
VERSICHERUNG

Produkte Tools & Service Wissen

Tools	Service	Support
 bAV	Antragsassistent	Rufnummer 0911/531-2222 2
Verkaufsbüro	BMI Rechner	Montag bis Donnerstag 8 bis 17 Uhr und Freitag 8 bis 16 Uhr. Keine Servicezeiten an Feiertagen.
 SHUKRS pr	Produktsuche Leben	> Ihre Ansprechpartner
Vertriebsportal	Antragsprozess EKS-Option	> Supportanfrage erstellen
Fast Viewer	Bestandsaktionen	Datenschutz
Produktvideos	Fondswechsel	Impressum
	Garantieänderung	

Keine Passworteingabe erforderlich

https://www.nuernberger-bt4all.de/bt4all/SV/S.svc/r?r=pad.html&f=username:d3QvUkPHSR_DL:LebenBestandsaktion_16

Biene Maja BU-Aktion 2026

Antragsversand

eAntrag

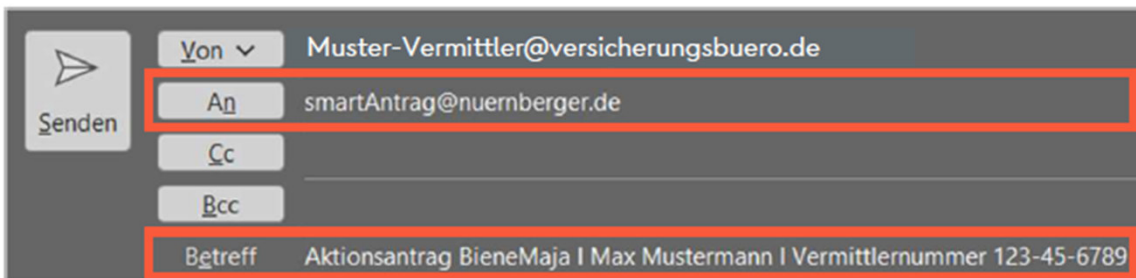
Die Beratungssoftware sorgt nach vollzogener elektronischer Unterschriftenabgabe automatisch für die zielgerichtete Übermittlung.

„Papier“-Antrag (Scan)

Bitte übermitteln Sie diesen via Email an:
smartAntrag@nuernberger.de



Über die Fonds Finanz
leben@fondsfinanz.de



The screenshot shows an email composition interface with a dark grey background. On the left is a 'Senden' button with a paper plane icon. The 'Von' field contains 'Muster-Vermittler@versicherungsbuero.de'. The 'An' field is highlighted with a red border and contains 'smartAntrag@nuernberger.de'. Below it are 'Cc' and 'Bcc' fields. The 'Betreff' field is also highlighted with a red border and contains 'Aktionsantrag BieneMaja I Max Mustermann I Vermittlernummer 123-45-6789'.

Mehrwerte für Vermittler

- ✓ Anlass für einen Kundentermin
- ✓ Abschluss ohne Gesundheitsprüfung
- ✓ Vorselektierte Potenzialliste
- ✓ Direktlink zur NÜRNBERGER Angebotssoftware
- ✓ Einfacher Antragsprozess
- ✓ Eigener Aktionsantrag
- ✓ Volle Abschlussprovision auf gewähltes Produkt
- ✓ Cross-Selling Geschäft
- ✓ Zentrales Kundenanschreiben



Mehrwerte für Kunde

- ✓ Für Schüler, Studierende, Auszubildende und junge Berufstätige im Alter von 10 bis 27 Jahre
- ✓ Abschluss erfolgt ohne Gesundheitsfragen
- ✓ Sonder-Optionsrecht bis 1.250 EUR monatliche BU-Rente
- ✓ Flexible Gestaltung von Produkt und Bausteinen
- ✓ Ereignis und Fristen müssen nicht vorliegen z.B. Beginn Ausbildung/Studium oder Ende der Versorgungsphase
- ✓ Wichtiger Schutz bei Berufsunfähigkeit
- ✓ Produkt lässt sich flexibel ans Leben anpassen (z.B. Nachversicherungsmöglichkeiten)



Haben Sie noch Fragen.

Ihre Ansprechpartner

Fachbereich Leben

aktionen-leben@nuernberger.de

Vertrieb

Bitte wenden Sie sich an Ihren zuständigen
Maklerbetreuer, Vertriebsleiter oder Key-Accounter

Vertriebsportal

<https://vertrieb.nuernberger.de/bienemaja-aktion/>



Von der Kindervorsorge profitieren und BU-Schutz platzieren



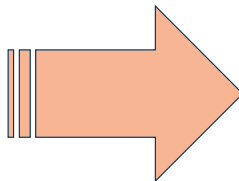
NÜRNBERGER
VERSICHERUNG

Joker in der Kindervorsorge für Bestandskunden

Von der Kindervorsorge profitieren und BU-Schutz platzieren

NÜRNBERGER Lebensversicherung

Von der Biene Maja zur Kindervorsorge Vermögensaufbau4Kids & EKS4Future



Was sagt Ihre lange Erfahrung zur Versicherbarkeit folgender Krankheiten?

Augenkrankheiten

Schlimme Verletzungen
an bspw. Gelenken

Migräne

Allergien/Neurodermitis

Asthma

ADHS

Psyche

Ausschluss BU

Risikozuschlag BU

Ablehnung BU

Psychische Erkrankungen

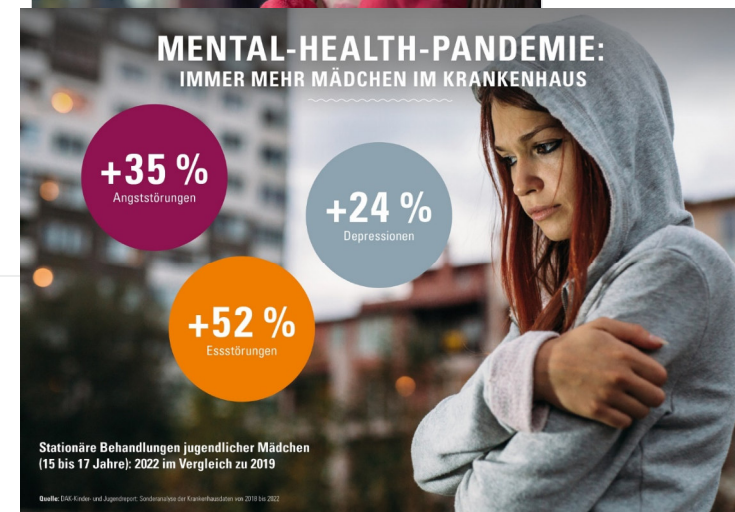
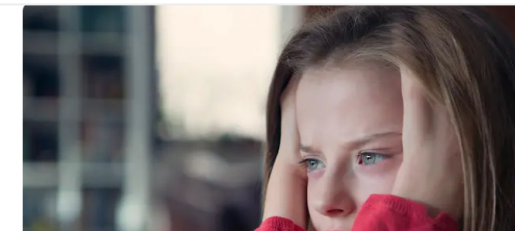
Arztreport 2021: Laut Studie sind mehr als doppelt so viele Kinder und Jugendliche in Psychotherapie wie vor 11 Jahren

🕒 Lesedauer unter 6 Minuten

✍️ **Redaktion**
BARMER Internetredaktion

✓ **Qualitätssicherung**
Nora Hoffmann (BARMER Institut für Gesundheitssystemforschung)
Laura Meyke (BARMER)

Jeder 6.
unter 18
chronisch
krank



Welches Kind fällt nicht mal hin ...

Auch ein Armbruch ist nicht so banal, wie man meint ...

DIAGNOSEN
Supracondyläre Humerusfraktur links Typ 2

THERAPIE
U+B, Analgesie, Röntgen, Cuff and Collar

ANAMNESE
Heute in der Schule um ca. 10 Uhr von einem anderen Kind geschubst worden und auf den linken Ellenbogen gefallen. Seitdem Schmerzen. Rechtsdominant. Keine VEs, keine Allergien.

BEFUNDE
6-jähriger Junge in stabilem Az. Linker Ellenbogen geschwollen, nicht gerötet, keine Prellmarke. Bewegung schmerzhaft eingeschränkt. Finger warm und beweglich. Pulse HG seitengleich tastbar. Cuff and Collar in ca 100° angelegt. Hand anschließend warm, Radialis puls kräftig.

RÖNTGEN
Suprakondyläre Humerusfraktur Typ 2 mit hinterem und vorderem Fettkörperzeichen

VORSCHLAG ZUR WEITEREN BEHANDLUNG
Ibuprofen gewichtsadaptiert bis zu 3x200mg/d po. Wiedervorstellung am Donnerstag, 16.11.23 um 11:30 in unserer D-ärztlichen Sprechstunde.

Mit freundlichen kollegialen Grüßen



9.5 Dauerfolgen

- Bewegungseinschränkung
- Hyperextension
- Varusdeformität (Rotationsabweichung)
- Valgusdeformität (Rotationsabweichung)
- Bleibende motorische und sensible Störung
- Kontrakturen nach Kompartiment-Syndrom

→ Ausschluss in der BU/SU für Schüler!

„Es ist erschreckend, wie stark junge Menschen psychisch belastet sind“, sagt DAK-Vorstandschef Andreas Storm.

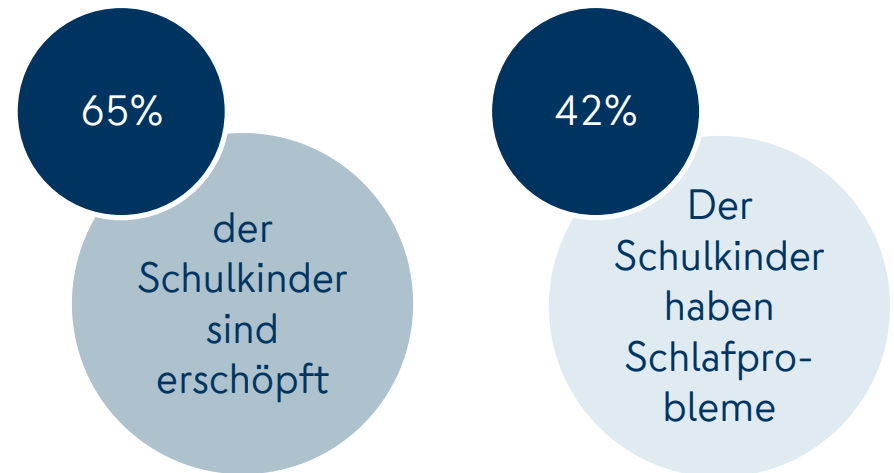
84 Prozent der Schulkinder ohne ausreichende Gesundheitskompetenz



Fast jeder 5. unter 18 Jahren leidet an psychischen Vorerkrankungen.

[84 Prozent der Schulkinder ohne ausreichende Gesundheitskompetenz](#)

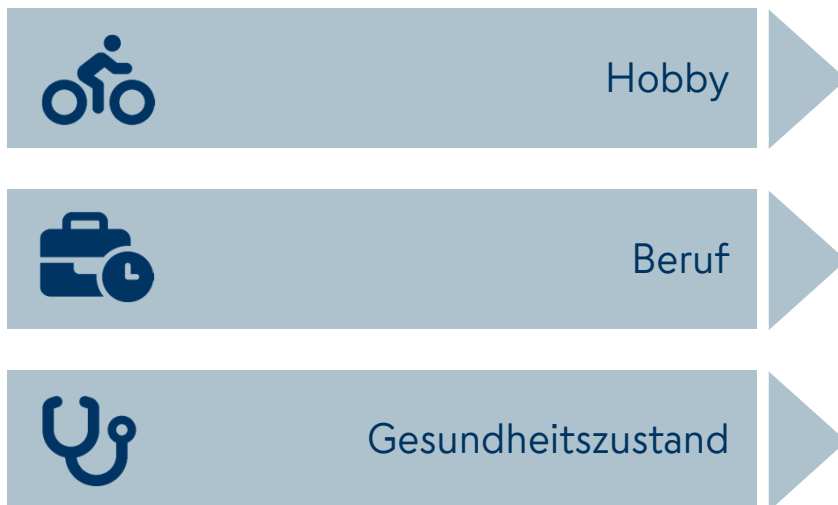
16.04.2026 Von der Kindervorsorge profitieren und BU-Schutz platzieren



„Die vorliegenden Ergebnisse verdeutlichen eine signifikante Belastung von Kindern und Jugendlichen durch emotionale Probleme und depressive Symptome“... „Sie können als frühe Warnsignale für Überforderung, Stress oder unerkannte psychische Erkrankungen dienen.“

Werden Sie zum Superhelden Ihrer Kunden und umgehen frühzeitig Showstopper.

Showstopper für den Einkommenschutz:



Frühzeitigen Einkommenschutz ermöglichen mit der **EKS-Option** oder bereits als **eigenständige (Schüler-)BU-Versicherung**

NÜRNBERGER Kindervorsorge.

Mit nur einer Frage das richtige Produkt finden: In welchem Lebensabschnitt ist das Kind?



1

- ✓ Flexible Fondspolice mit und ohne Garantie
- ✓ Mindestbeitrag 25 EUR
- ✓ **Kostenlose** EKS-Option
- ✓ **Versorgerschutz** bei Tod ohne Gesundheitsfragen
- ✓ **Ernstfallschutz Kids**
- ✓ **Zusätzliche Pflegerente** mit der Pflege-Option

AssCompact
TRENDS 2023

Kindervorsorge

JAHRESSIEGER

NÜRNBERGER
Lebensversicherung AG

AssCompact
TRENDS 2024

Kindervorsorge

JAHRESSIEGER

NÜRNBERGER
Lebensversicherung AG

AssCompact
TRENDS 2025

Kindervorsorge

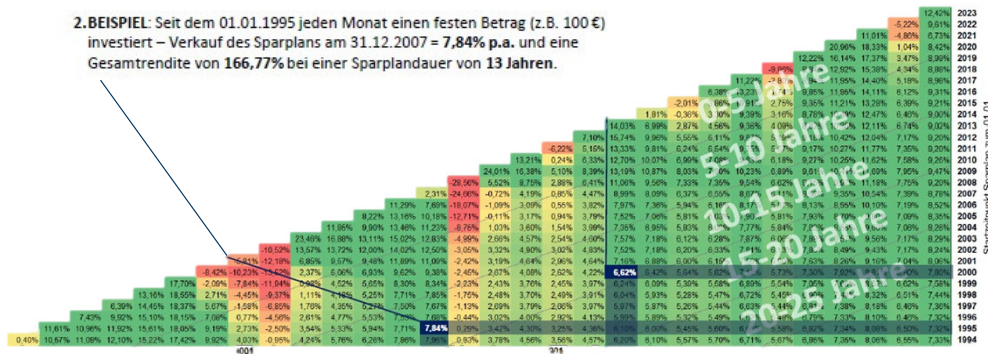
JAHRESSIEGER

NÜRNBERGER
Lebensversicherung AG

Was könnte Eltern daran hindern? Nutzen Sie die Bedenken als Chance.

„Eine Fondsrente ist mir zu unsicher, ein Sparbuch/Bausparer tut es doch auch.“

Bei 2 % Inflation halbiert sich der Geldwert in 30 Jahren. Inflation frisst klassische Sparformen auf. Langfristig kann die Inflation am Aktienmarkt geschlagen und Risiken minimiert werden.



„Wieso sollte ich jetzt schon damit anfangen ... das kann ich später auch noch tun.“

Alter bei Beginn	Beitragsaufwand im Monat	Sparziel
0 Jahre	27,76 EUR	200.000 EUR
10 Jahre	48,17 EUR	
20 Jahre	85,39 EUR	
30 Jahre	156,44 EUR	
40 Jahre	300,41 EUR	

Fondstarif, Endalter 67, RGZ: 20 Jahre, Fondsauswahl iShares MSCI World, 6 % Wertentwicklung gemäß Bruttomethode

Ein Muss im Rahmen des Vermögensaufbau4Kids: die kostenfreie EKS-Option.

EKS-Option ohne Mehrbeitrag:

- „Anwartschaft“ auf eine spätere Einkommensschutz-Absicherung
- Frist zur Inanspruchnahme: 6 Monate
- Max. monatliche Rentenhöhe 1.000 EUR – ohne erneute Risikoprüfung (Erhöhung über NVG möglich)

Ablaufleistung
mit
EKS-Option:

197.260 EUR

Ablaufleistung
ohne
EKS-Option:

197.260 EUR

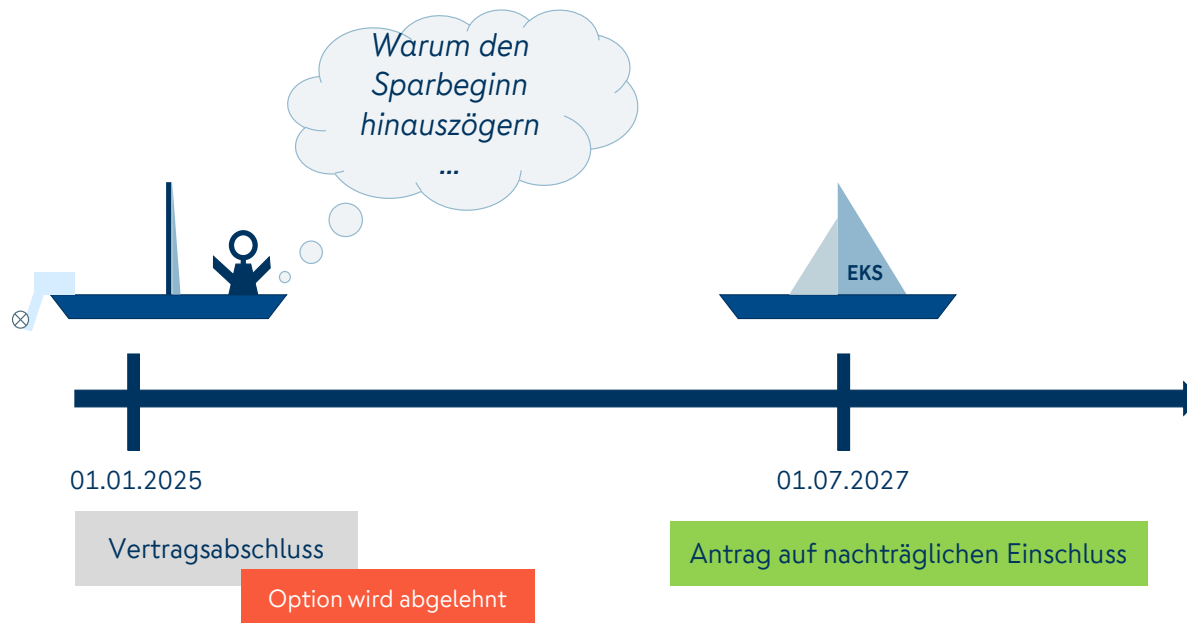
Was gibt es Besseres,
als in 10 Jahren eine BU
ohne Risikoprüfung
abzuschließen?

- Kann bei folgenden **Ereignissen** in Anspruch genommen werden:
 - **Einschulung**
 - **Übertritt weiterführende Schule**
 - **Beginn Ausbildung/Studium/Beruf**
- **VP darf bei Ziehen der Option nicht** BU, erwerbsgemindert, pflegebedürftig, schwerbehindert sein



Jetzt neu: nachträglicher Einschluss der EKS-Option.

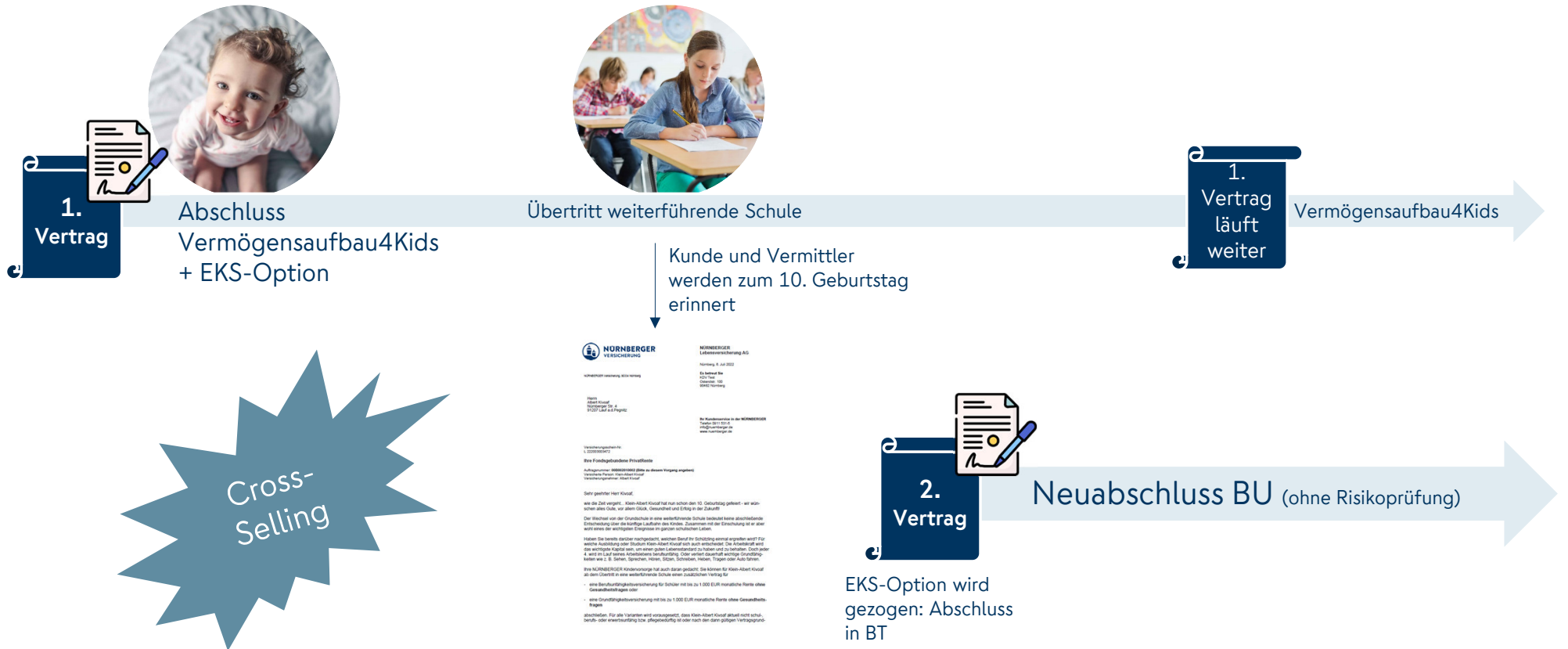
Bisher: Vermögensaufbau4Kids inkl. EKS-Option wurde eingereicht → kam es gesundheitlich zu einer Ablehnung der EKS-Option (oder wurde die EKS-Option nicht ausgewählt), konnte diese nachträglich nicht eingeschlossen werden.



Möglich für:

- Ursprünglich nicht mitbeantragte EKS-Option
- Bei Erstantragsstellung durch Underwriting abgelehnte EKS-Option
- In den **ersten 5 Jahren**, frühestens nach 6 M.
- Bis **max. Alter 15**
- **Risikoprüfung** zum dann jeweiligen Zeitpunkt des Einschluss-Termins
- Verbrieft in den Besonderen Hinweisen der Police
- Gilt nur für die aktuelle Tarifgeneration

Wir unterstützen beim Abschluss des Cross-Selling-Geschäfts.





16.04.2026: Von der Kindervorsorge profitieren und BU-Schutz platzieren

2

✓ Abschluss nur für Grundschüler
(ab Alter 5 Jahre) **BetterDoc**

✓ Bis zu **1.500 EUR** BU-Rente für Schüler

✓ Prüfung im Leistungsfall auf
Schulunfähigkeit als Schüler

✓ **Spezielle Umstellungs- und
Erhöhungsoption in (Schüler-)BU**
(ohne erneute Risikoprüfung)

! **Wichtiger Hinweis:**
Spätere Umstellung auf BU erforderlich.
Sonst Prüfung im Leistungsfall ausschließlich auf
Erwerbsunfähigkeit.

Mit 5 EUR Beitrag in der Schulunfähigkeit (SU) starten und später von 6.000 EUR BU-Rente profitieren.



!Auch für die Nachversicherung wird die Berufsgruppe des Schülers – oder eine bessere BG aufgrund Günstigerprüfung – herangezogen!

*Hinweis: Erhöhter Beratungsbedarf; die adäquate Leistungshöhe als beste Lösung kommunizieren. „Anwartschaft“ nur als Notlösung bei fehlender wirtschaftlicher Leistungsfähigkeit; genaue Voraussetzungen siehe AVB SU Abschnitt BU-Umstellungsoption; hier wird VP anhand der Schulform neu eingestuft.



3

- ✓ Abschluss ab weiterführende Schule
(ab Alter 10 Jahre) **BetterDoc**
- ✓ Bis zu **1.500 EUR** BU-Rente für Schüler
- ✓ „**Echter BU-Schutz**“ bereits als Schüler
(es wird auf den zuletzt ausgeübten Beruf geprüft)
- ✓ Im Berufsleben **bis 3.000 EUR** bzw. 6.000
EUR über die Nachversicherung erhöhen
- ✓ Von der **Günstigerprüfung** profitieren
- ✓ Komplette **Nachversicherung** möglich in
„günstiger“ BG

Nicht nur für Schüler ein Muss.



Einsteiger-BU

AU- und Pflegebaustein

Upgrade Option

Lückenloses KTG

Unendliche Dynamik

BetterDoc

CoachN



Verkürzte
Gesundheitsfragen

Nachversicherung bis
3.000 EUR

Karrieregarantie bis 6.000
EUR

Berufseinsteigergarantie

Günstigerprüfung

Spezielle Umorganisation
für Ärzte

Ereignis
Einkommenserhöhung

Die Schüler profitieren besonders von der Günstigerprüfung.

- **Keine spätere Verschlechterung** der Berufsgruppe mehr möglich („Einbahnstraßenprinzip“)
- Verbesserung der Berufsgruppe ist jedoch möglich
- Recht auf „Günstigerprüfung“ besteht bei Schülern* bei
 - Wechsel der Schulform
 - Wechsel in die gymnasiale Oberstufe
 - Wechsel in Ausbildung oder Studium*
- Günstigerprüfung kann auch mehrfach in Anspruch genommen werden (z. B. bei Wechsel in die gymnasiale Oberstufe und bei Beginn eines Studiums)

→ **Einmal in der Schüler-BU, kann es nur besser werden.**

*Ist VP bei Abschluss **kein Schüler**, dann besteht bei diesen Ereignissen (wie bspw. Beginn Ausbildung/Studium) kein Recht auf die Günstigerprüfung; erst nach Abschluss Studium mit Beruf im Rahmen der „normalen Günstigerprüfung“.



Frist für die Günstigerprüfung verpasst? Nicht bei uns.



Marktüblich:
innerhalb einer Frist
von 12 Monaten

NÜRNBERGER Lösung:

- Frühestens nach 6 Monaten
- ist VP Schüler, dann sofortige Veranlassung bei Wechsel d. Schulform oder Versetzung in die gymnasiale Oberstufe
- **Keine Ablauffrist!**
- **Mehrmals möglich!**



Vorteile der Günstigerprüfung und wieso die Absicherung als Schülerin von Lisa so sinnvoll ist.



➔			
6	4	1	1
Gymnasiastin (10 Jahre)	Gymnasiastin Oberstufe (16 Jahre)	Studentin Informatik (19 Jahre)	Informatikerin (23 Jahre)
41,45 EUR	36,47 EUR	26,99 EUR	26,99 EUR

Vorteile der Günstigerprüfung und wieso die Absicherung als Schülerin von Lisa so sinnvoll ist.



→			
6	4	1	1
Gymnasiastin (10 Jahre)	Gymnasiastin Oberstufe (16 Jahre)	Studentin Informatik (19 Jahre)	Erzieherin (30 Jahre)
41,45 EUR	36,47 EUR	26,99 EUR	26,99 EUR
			10 115,59 EUR

Wenn der **Ausbildungsvertrag** vielleicht schon unterschrieben ist? *Gut zu wissen: Schüler im Abschlussjahr*

Warum sollten sie sich heute schon den **31.07.** dick im Kalender anstreichen?

Weil der **Schulabschluss** für zahlreiche junge Leute bevorsteht.

Sichern Sie daher Schülern im Abschlussjahr unseren **Frühbucher-Vorteil:** Bis **31.07.** die Chance nutzen, Schüler im Abschlussjahr in der (Schüler-) Berufsunfähigkeitsversicherung zu Top-Konditionen abzusichern – egal, wohin die spätere berufliche Reise gehen wird. Auch wenn der **Ausbildungsvertrag** schon unterschrieben ist.

Spätester Versicherungsbeginn in solchen Fällen ist der **01.08.**



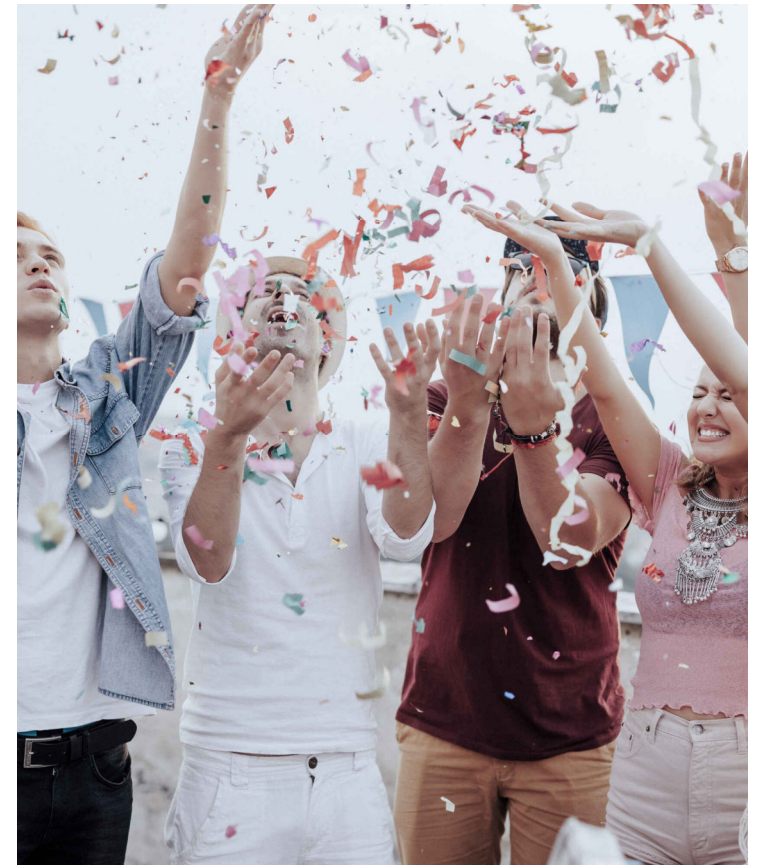
Nachversicherungen im Überblick.

- ✓ Max. um 50 % der **zuletzt geltenden Monatsrente**
- ✓ Max. um 100 % bei Berufseinstieg (gilt nicht für Einsteiger-BU)
- ✓ **Keine Summenbegrenzung** pro Ereignis
- ✓ Bis max. **3.000 EUR**/Monat
- ✓ Mit der Karrieregarantie sogar bis **6.000 EUR**/Monat
- ✓ Ohne **Risikoprüfung**
- ✓ Frist **12** Monate nach Ereignis (6 M. bei Karrieregarantie)
- ✓ Bis max. **70 %** des Brutto-Einkommens
- ✓ Im bestehenden Vertrag mit dortiger Berufsgruppe

Nachversicherung beantragen: E-Mail mit allen Informationen an:

Leben-kundenbetreuung@nuernberger.de

Kunde erhält einen Vorschlag zur Unterschrift. Erhöhung wird nach Eingang des unterschriebenen Vorschlags durchgeführt.



Wieso die BU bereits als Schüler abschließen? 4 unschlagbare Vorteile.

- 1** **Günstige Berufsgruppe = günstiger Beitrag** → Die beste Berufsgruppe wird im System eingeloggt (es kann nur besser werden = Einbahnstraßenprinzip).
- 2** **Nachversicherung** → Auch für die Nachversicherung wird die günstige (im System eingeloggte) Berufsgruppe herangezogen – das ist nicht marktüblich.
- 3** **Sicherung Gesundheitszustand** → Je jünger, desto gesünder: Auch unsere Kinder werden immer kränker = somit hat man den Fuß in der Tür.
- 4** **Nicht versicherbare Berufe** → Influencer, YouTuber, Sportler, Musiker, ... sind in der BU nicht versicherbar; als Schüler geht das noch bis sogar 1.500 EUR!

Einkommenschutz neu gedacht – wenn Leistung bereits bei Vertragsabschluss beginnt.



**Gesund sein und gesund
bleiben!**

Mit der Fitness-App Coach:N

Better Doc



**Krank sein und gesund
werden!**

Spezialisten-Service BetterDoc hilft.



**Im Leistungsfall sind wir
für die Kunden da!**

Daran zeigt sich Qualität: Leistung, wenn's darauf ankommt.

Dominik, 41 Jahre, Sanitäter

- Chronische Rückenschmerzen → Sein Orthopäde stellt eine **geringfügige orthopädische Einschränkung** fest, sodass er Patienten auch zusammen mit einem Kollegen nicht mehr tragen kann
- **Zeitlich betrachtet, kann er ca. 95 %** seines Jobs ausüben
- Er **erhält BU-Leistung** der NÜRNBERGER

Wie das geht? Kommt auf mich zu 😊



Mit unserer Kindervorsorge können Sie den Eltern ein paar Sorgen nehmen.



Ihre Ansprechpartner



Katja Siemon

Sales Managerin

Personenversicherung (LD Sonderverbindungen)

Kauffrau für Versicherungen und Finanzen (IHK)
Spezialistin Betriebliche Altersversorgung (DVA)

Katja.Siemon@nuernberger.de

Tel.: 0911-531 4683



Jens Tönsing

Sales Manager

Personenversicherung (LD Sonderverbindungen)

Versicherungsfachmann (IHK)
Fachberater Betriebliche Altersversorgung (DVA)

Jens.Toensing@nuernberger.de

Tel.: 0151 5384 1060



Impressum.



Haftungsbeschränkung

Die Inhalte dieser Präsentation wurden mit größtmöglicher Sorgfalt und nach bestem Gewissen erstellt. Dennoch übernimmt die NÜRNBERGER keine Gewähr für die Aktualität, Vollständigkeit und Richtigkeit der bereitgestellten Informationen. Die NÜRNBERGER haftet nicht für Schäden, die daraus resultieren, dass auf die Vollständigkeit, Aktualität und Richtigkeit der Inhalte dieser Präsentation vertraut wurde. Die NÜRNBERGER behält sich das Recht vor, jederzeit Änderungen, Ergänzungen oder Löschungen der Inhalte dieses Foliensatzes vorzunehmen.

Urheberrecht

Die in dieser Präsentation veröffentlichten Inhalte, Werke und bereitgestellten Informationen sind urheberrechtlich geschützt. Jede Art der Vervielfältigung, Bearbeitung, Verarbeitung, Einspeicherung und jede Art der Verwertung außerhalb der Grenzen des Urheberrechts bedarf der vorherigen schriftlichen Zustimmung der NÜRNBERGER. Das unerlaubte Kopieren der bereitgestellten Informationen ist nicht gestattet.

Personen- und Funktionsbezeichnungen stehen für alle Geschlechter gleichermaßen.

Die Foliensätze sind nur für den internen Gebrauch und nicht für den Informationsaustausch mit Versicherungsnehmern bestimmt.

Herausgeber: NÜRNBERGER Lebensversicherung AG
Ostendstraße 100, 90334 Nürnberg
www.nuernberger.de